



Historische Kataloge bilden seit Jahren die Quelle für Bücher, WEB Seiten und Datenbanken, die sich mit historischer Funktechnik beschäftigen. Dabei bilden sie Geräte, Einzelteile und vereinzelt auch die Technologie in Form von Schaltbildern und Artikeln des entsprechenden Jahres ab.

Der hier vorliegende Katalog stammt aus dem funkhistorischen Archiv der GFGF e.V.

Die auf unserer WEB Seite verfügbaren Kataloge sind aufgrund des verfügbaren Speicherplatzes mit geringerer Auflösung publiziert. Auf Anfrage können diese in hoher Auflösung zur Verfügung gestellt werden.

Wir würden uns über Ihre Spenden oder auch Ihre Mitgliedschaft sehr freuen.

Loewe-Empfänger u. -Lautsprecher



Nr. E 500/1 | H P | 7762

Dreistufiger Vollnetzempfänger

für Wechselstrom Type R 656 W

Mit eingebautem Siebkreis, beleuchteter geeichter Stationsskala, Anschlußmöglichkeit mehrerer Lautsprecher, nur für 220 Volt

Preis einschließlich Röhren: 3 NFW, 16 NG *AK* **112⁵⁰**

Nr. E 500/2 | H P | 8038

Derselbe umschaltbar für alle Netzspannungen *AK* **116⁵⁰**

Nr. E 500/3 | H P | 7762

Derselbe Empfänger für Gleichstrom Type R 656 G

nur für 220 Volt, beleuchtete Skala

Einschließlich Röhre: 3 NFNET *AK* **112⁵⁰**



Nr. E 500/7 | H P | 8525

Dreistufiger Lautsprecher / Netzempfänger

für Wechselstrom Type EB 205 W

Trennscharfe Empfangsanlage mit eingebautem, vierpoligem klangreinem und volltönendem Lautsprecher, Siebkreis, Rückkopplung, beleuchtete Skala mit Stationsnamen u. Wellenlängen, nur für 220 Volt

Preis einschließlich Röhren: 3 NFW, 16 NG *AK* **125⁰⁰**

Nr. E 500 8 | H P | 8900

Derselbe, umschaltbar für alle Netzspannungen *AK* **129⁰⁰**

Nr. E 500 9 | H P | 8625

Dasselbe Gerät für Gleichstrom EB 205 G

nur für 220 Volt, beleuchtete Skala

Einschließlich Röhre: 3 NFNET *AK* **125⁰⁰**



Nr. E 500/4 | H P | 2346

Vierpol-Universal-Lautsprecher

Type EB 98 *AK* **34⁰⁰**

Nr. E 500/5 | H P | 3450

Elektro-dynamisch. Univers.-Lautsprecher

Type Dyn. 83 G *AK* **50⁰⁰**

Nr. E 500/6 | H P | 4485

Dyn. 83 W für Wechselstrom, 110/260 Volt **65⁰⁰**

Einschließlich Röhre: 4 NG *AK*

Alle Modelle mit eingebauter Umschaltvorrichtung zur Anpassung an alle gebräuchlichen Endröhren, in hochelegantem Holzgehäuse.



Nr. E 500/10 | H P | 12075

Dynamo-Fernempfänger Type 2 K 48 für Wechselstrom.

Drei-Röhren-Schirmgitter-Zweikreisempfänger

Ein ausgesprochener Fernempfänger. Empfindlichkeit. Zimmer- und Behelfs-Antennen ergeben lautstarken Fernempfang. Ausgezeichnete Trennschärfe. Lautstärke-Regulierung und Rückkopplung. Einknopf-Bedienung ohne besondere Korrekturmittel. Beleuchtete, voll sichtbare Groß-Skala mit etwa 80 Stations-Namen. Eingebauter elektro-dynamischer Lautsprecher, ausgezeichnete Wiedergabe. Anschlußmöglichkeit für weitere Lautsprecher vorhanden, einschl. Gleichrichterrohr *AK* **175⁰⁰**

Röhren-Satz: RENS 1264, RENS 1204, RES 164 *AK* 45.90

Saba-Empfänger und -Lautsprecher



Nr. E 501/1 | HP | 8280 **Saba 310 W**
3-Röhren-Schirmgitter-Fernempfänger

für Wechselstrom, Einknopfbedienung, gut sichtbares, beleuchtetes Senderverzeichnis, außergewöhnliche Trennschärfe, hohe Klangqualität, niedriger Stromverbrauch

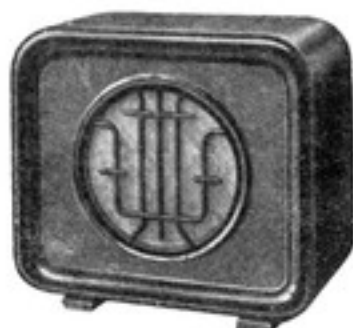
Preis ohne Röhren *BRK* **120⁰⁰**

|HP| 4185 **Röhrensatz:** RENS 1264, RENS 1204, RES 164, RGN 1054
BRK 55.80

Saba 420 GL Nr. E 501/2 | HP | 11592

Form u. Ausführung wie 310 WL mit eingebautem elektrodynamischem Lautsprecher optimal angep. Zweikreis-Vierröhren-Gleichstrom-Fernempfänger für 110 bis 220 Volt Gleichstrom *BRK* **168⁰⁰**

|HP| 5130 **Röhrensatz:** RENS 1820, RENS 1820, REN 1821, RENS 1823 d *BRK* 68.40



Nr. E 501/4 | HP | 3400 **Saba DWP 31**
elektro-dynamischer Lautsprecher

mit ganz besonders hochwertiger Klangwiedergabe, für alle Saba-Geräte, speziell für die Typen 310 W und 520 W, besonders angepaßt. Gehäuse in Material und Form den Geräten angeglichen *BRK* **51⁰⁰**



Nr. E 501/5 | HP | 12420 **Saba 520 W**
5-Röhren-Superhet-Fernempfänger

für Wechselstrom, Einknopfbedienung mit Präzisions-Einstell-Mechanismus, Lautstärkeautomatik, Fadingkombination, Tonvariator, Endleistung 2,5 Watt, beleuchtete u. geeichte Skala mit Stationsnamen *BRK* **180⁰⁰**

Preis ohne Röhren *BRK* **180⁰⁰**

|HP| 6735 **Röhrensatz:** 2xRENS 1214, 2xRENS 1204, RENS 1374d, RGN 1054 *BRK* 89.90



Nr. E 501/3 | HP | 10350 **Saba 310 WL**

Derselbe Empfänger wie Type 310 W, jedoch mit eingebautem, optimal angepaßtem elektro-dynam. Lautsprecher größter Wirkung

Preis ohne Röhren *BRK* **150⁰⁰**

|HP| 4185 **Röhrensatz:** RENS 1264, RENS 1204, RES 164, RGN 1054
BRK 55.80



Nr. E 501/6 | HP | 15525 **Saba 520 WL**

Derselbe Empfänger wie Type 520 W, jedoch mit eingebautem, optimal angepaßtem elektro-dynamischem Lautsprecher größter Wirkung

Preis ohne Röhren *BRK* **225⁰⁰**

|HP| 6735 **Röhrensatz:** 2xRENS 1214, 2xRENS 1204, RENS 1374d, RGN 1054 *BRK* 89.90

Nr. E 501/7 | HP | 15525 **Saba 520 GL**

Derselbe Apparat, jedoch für Gleichstrom, 110 bis 220 Volt

Preis ohne Röhren *BRK* **225⁰⁰**

|HP| 7185 **Röhrensatz:** 2xRENS 1819, 2xRENS 1820, RENS 1823d
BRK 95.80

REICO RADIO



Nr. E 502/1 | HP | 9522

Atlantis-Standard

Das „Atlantis“-Gerät mit allen Vorzügen des „Atlantis“-Chassis in geschmackvollem Gehäuse aus kaukasischem Nußbaum
Preis ohne Röhren **138⁰⁰**

Nr. E 502/2 | HP | 12075

Reico-Atlantis-Combination

„Atlantis“-Chassis in einem formschönen Gehäuse mit speziell angepaßtem, voll-dynamischem Lautsprecher kombiniert. Eine praktische Programm-Leselampe, die nach Bedarf ausgeschaltet werden kann, erhält den Platz vor dem Empfänger. Preis einschließlich Leselampe ohne Röhren **175⁰⁰**



Atlantis-Combination

| HP | 4642 Telef.-Röhrensatz für alle Typen: 1 Gleichrichterröhre Reico-Spezial 500, 2 RENS 1264, 1 RENS 374 **61.90**
Valvo-Röhrensatz: Reico-Spezial 500, 2xH 4111 D gold. Serie, L 427 D Spezial, abgestimmt für Atlantis, verbürgt Höchstleistung des Gerätes

„Atlantis“-Serie

Weltempfang auf Kurz-, Normal- und Langwellen

Die Radio-Sensation 1933 durch Ultra-Steilkreis-Schaltung und durch den eingebauten Kurzwellenteil alle europäischen Stationen und die Weltsender auf kurzer Welle in Ihrem Heim.

„Atlantis“ arbeitet mit 3 Wellenbereichen: Kurzwelle (19-55 m) — Normalwelle (200—600 m) — Langwelle (600—2000 m). Die geeichte Doppeltrommel-Skala ist mit Stationsnamen versehen. Automatische Leuchtsignale zeigen den jeweils eingestellten Wellenbereich sowie die Namen der Sender optisch an. Durch die Mikrosteuerung ist es ein leichtes, die Stationen haargenau einzustellen. Durch die Rückkoppelung ist die Trennfähigkeit beträchtlich erhöht. Der lineare Lautstärkereger ermöglicht eine vom leisesten Flüstern bis zur vollen Tonstärke allmählich ansteigende Regulierung der Lautverstärkung. Der Lautstärkereger ist automatisch mit dem Ausschalter verbunden. Combinationsmodelle sind mit voll-dynamischen, speziell angepaßten Lautsprechern ausgerüstet.



Nr. E 502/3 | HP | 32785 „Atlantis“-Bermuda

Combinations-Schrank mit elektrischem Plattenlaufwerk, Tonabnehmer, Plattenablagen, Goldring-Nadelautomat, „Atlantis“-Chassis und speziell angepaßtem, voll-dynamischem Lautsprecher in vornehmer kaukasisch-Nußbaumausführung. Höhe 800 mm, Breite 550 mm, **475⁰⁰**
Preis ohne Röhren **475⁰⁰**

Alle Atlantis-Modelle auch für Gleichstrom lieferbar

Nr. E 502/4 | HP | 13455 „Atlantis“-Luxor

Combinationsmodell mit „Atlantis“-Chassis und voll-dynamischem, speziell angepaßtem Lautsprecher. Die beiden alabasterartigen Leuchtsäulen geben dem Raum, in dem der „Atlantis“-Luxor steht, eine stimmungsvolle Atmosphäre **195⁰⁰**



Nr. E 502/5 | HP | 7590 Reico-Europa-Standard

Zweikreis-3-Röhren-Empfänger, nur für Wechselstrom
Antik englisches Holzgehäuse, 2-Gang-Luftkondensatoren, eingebauter Sperrkreis, beleuchtete und geeichte Stationsskala
Ohne Röhren **110⁰⁰**

| HP | 3833 Telef.-Röhrensatz: 2xRENS 1204, RES 164 RGN 504 **51.10**
Valvo- „ 2xH 4080 D, L 416 D, G 504

N&K - Empfänger u. -Lautsprecher



Nr. E 503/1 | HP | 6327

Nuk-Loftin-Einkreiser

mit Farrand-dynamischem-Lautsprecher

Zweiröhren-Empfänger mit Schirmgitter-Audion
und Schutzgitter-Endrohr



Sperrkreis, hochwertiger Drehkondensator, Kreuzspule, Rückkopplung und Wahlschalter für die Antennen-Anpassung, **größte Selektivität**, trotz Großsender einwandfreier Fernempfang bei normaler Hochantenne. Zimmerantenne wird in vielen Fällen schon genügen. Lichtantenne eingebaut. **9170**

Neuartige Ableseeinrichtung f. d. Skalenstellung: beleuchtete Spiegelskala. Skala mit Gradeinteilung und den hauptsächlichsten Stationsnamen. Die gesamte Spiegelanordnung ist leicht verstellbar, **bequemste Ablesemöglichkeit**. Durch Schließen des Spiegels nach Einstellung kann die beleuchtete Skala verdeckt werden.

HP 345 Sperrkreis Orig. N. & K. fertig einmontiert, erhöht die Trennschärfe bedeutend Mehrpreis **IRK 5.-**
HP 2723 **Röhrensatz:** Telef. RENS 1264, RES 164, RGN 354 | Valvo H 4111 D, L 416 D, G 354 **IRK 36.30**



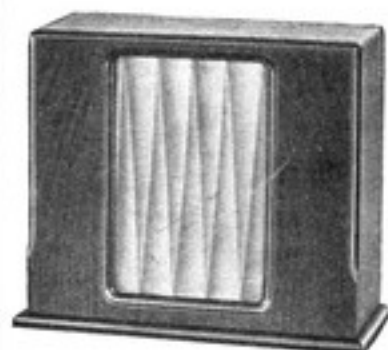
Nr. E 503/2 | HP | 9669

Loftin II/3 Zweikreis-Dreiröhren-Wechselstromgerät

umschaltbar 110, 130, 220 Volt

Vollkommen verzerrungsfreie Kopplung und hohe Niederfrequenz-Verstärkung, **unerreicht an Klangfarbe und Lautstärke**, mit geeichter Stationsskala, **äußerst selektiv**. Ein gebauter Sperrkreis Orig. N. & K. Für Fernempfang genügt in den Abendstunden je nach örtlichen Verhältnissen ein Stück Draht von 1/2 bis 3 Meter als **14000** Antenne **IRK**

HP 4688 **Röhrensatz:** Telef. RENS 1264, RENS 1204, RENS 374, RGN 1064 | Valvo H 4111 D, H 4080 D, L 427 D, G 1064 **IRK 62.50**

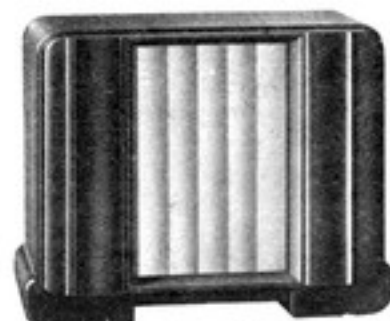


Nr. E 503 4 | HP | 3268

Nukchen-Lautsprecher Gehäuse B

Kaukasisch Nußbaum

speziell passend für
N&K.-Loftin II/3



Nr. E 503 5 | HP | 3268

Nukchen-Lautsprecher Gehäuse C

Trollit

passend für alle Geräte-Typen
und Fabrikate

Die Lautsprecher-Typen Nukchen B und C passen für jedes Gerät und sind Farrand-dynamisch.

Type B oder C **rot** für Schirmgitter-Endröhren (RENS 374, RENS 1374 d, RES 164) **IRK 4900**

Type B oder C **grün** für einfache Endröhren (RE 604, RE 304, RE 134, RE 114) **IRK 4900**



Nr. E 503 6 | HP | 4803

Farrand dynamisch. Lautsprecher

Vollkommen neuartige Konstruktion, völlig verzerrungsfreie und natürliche Wiedergabe. Klirren ausgeschlossen. Hochfein poliertes **Trollit-** oder **Holz-**Gehäuse. Arbeitet an jedem Empfänger und Kraftverstärker!

Type **grün** für einfache Endröhren **IRK 7200**

Type **rot** für Schirmgitter-Endröhren **IRK 7200**

Lumophon-Empfänger und -Lautsprecher



Nr. E 504/1 | HP | 7728 **Lumophon WD 12**
ca. 20 Stationen bringt der Einkreis-Zwei-Röhren-Empfänger Lumophon 12. Seine Trennschärfe ist groß und seine Bedienung kinderleicht. Eingebauter dynamischer Lautsprecher. Mit Namen der wesentlichen Stationen versehener Skala, beleuchtet. Eingebaute Lichtantenne. Selektionswähler mit kombiniertem Wellenschalter. Klein aber fein, schön leistungsfähig und wertvoll.
Lumophon WD 12 f. Wechselstrom *ARK* 112.—
HP | 2572 Röhrensatz *ARK* 34.30
Telef.: RENS 1204, RES 164 RGN 354
Valvo: A 4080 D, L 416 D, G 425

Nr. E 504/2 | HP | 7728 **Lumophon GD 12 f. Gleichstrom** *ARK* 112.—
HP | 2835 Röhrensatz *ARK* 37.80
Telef.: RENS 1820, RENS 1823 D
Valvo: H 2018 D, L 2318 D



Nr. E 504/7 | HP | 12558 **Lumophon W 76**
Superhet-Empfänger mit 7 Kreisen und 6 Röhren

Absolute Einknopfbedienung. Mit einer Trennschärfe von 9 kHz durch 2 Bandfilter. Verzerrungsfreie Lautstärke-Regelung durch Verwendung von Exponentialröhren. Automatische Lautstärke-Begrenzung. Mit Fadingausgleich. Eingebaute Lichtantenne. Tonblende. Für Wechselstrom *ARK* 182⁰⁰

HP | 8007 Röhrensatz *ARK* 106.75
Telef.: 2x RENS 1214, 2x RENS 1204, REN 904, RES 374, RGN 2004
Valvo: 2x H 4125 D, H 4080 D, A 4110, H 4080 D, L 427 D, G 4200.

Nr. E 504/8 | HP | 12558 **Lumophon G 76**
für Gleichstrom *ARK* 182.—
HP | 7590 Röhrensatz *ARK* 101.20
Telef.: 2x RENS 1819, 2x RENS 1820, RE 034, RENS 1823 d.



Nr. E 504/3 | HP | 9040 **Lumophon W 23**
Zweikreis-Dreiröhren-Empfänger für Einknopfbedienung. Mit geeichter und zweifarbig beleuchteter Doppelskala. Mit Felderregung für dynamischen Lautsprecher. Verzerrungs- und verstimmungsfreie Lautstärke-Regelung. Eingebaute Lichtantenne. Für Wechselstrom *ARK* 131⁰⁰

HP | 4185 Röhrensatz *ARK* 55.80
Telef.: RENS 1264, RENS 1204, RES 164, RGN 1054.
Valvo: H 411 D, H 4080 D, L 416 D, G 490.

Nr. E 504/4 | HP | 9040 **Lumophon G 23**
für Gleichstrom *ARK* 131.—
HP | 4185 Röhrensatz *ARK* 55.80
Telef.: RENS 1820, RENS 1820, RENS 1823 d
Valvo: H 2018 D, H 2018 D, L 2318 D.



Nr. E 501/9 | HP | 15525 **Lumophon WD 76**
Die hervorragende Superhet-Kombination. Mit den gleichen wertvollen Eigenschaften und Vorzügen wie Lumophon W 76. Für Wechselstrom *ARK* 225⁰⁰

HP | 8007 Röhrensatz *ARK* 106.75
Telef.: 2x RENS 1214, 2x RENS 1204, REN 904, RES 374, RGN 2004.
Valvo: 2x H 4125 D, H 4080 D, A 4110, H 4080 D, L 427 D, G 4200.

Nr. E 504/10 | HP | 15525 **Lumophon GD 76**
für Gleichstrom *ARK* 225.—
HP | 7590 Röhrensatz *ARK* 101.20
Telef.: 2x RENS 1819, 2x RENS 1820, RE 034, RENS 1823 d.

Nr. E 504/11 | HP | 13675 **Lumophon K 400**
4-Röhren-Schirmgitter-Fernempfänger m. 2 Watt Endleistung f. Wechselstrom, komplett mit Röhren *ARK* 205⁰⁰

Nr. E 504/12 | HP | 12000 **Lumophon G 440**
4-Röhren-Schirmgitter-Fernempfänger mit indirekt geheizten Röhren für Gleichstrom komplett mit Röhren *ARK* 180.00



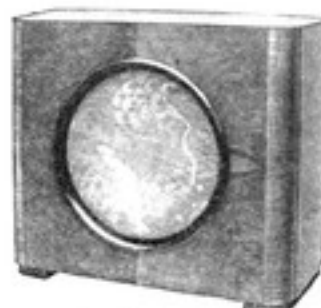
Nr. E 504/5 | HP | 11592 **Lumophon WD 23**
Die mit dynamischem Lumophon-Lautsprecher ausgestattete Kombination mit den gleichwertvollen Eigenschaften und Vorzügen wie Lumophon W 23. Für Wechselstrom *ARK* 168⁰⁰

HP | 4185 Röhrensatz *ARK* 55.80
Telef.: RENS 1264, RENS 1204, RES 164, RGN 1054
Valvo: H 4111 D, H 4080 D, L 416 D, G 490.

Nr. E 504/6 | HP | 11592 **Lumophon GD 23**
für Gleichstrom *ARK* 168.—
HP | 4185 Röhrensatz *ARK* 55.80
Telef.: RENS 1820, RENS 1820, RENS 1823 d.
Valvo: H 2018 D, H 2018 D, L 2318 D.



Nr. E 504/13 | HP | 3400 **Lumophon D 51**
Der elektro-dynamische Lautsprecher. Hervorragende Wiedergabe. Mit imprägnierter und unverziehbarer Membrane. Für jede Endröhre. Mit Universal-Transformator. Gute Wiedergabe der hohen u. tiefen Tonalagen. Bis 4 Watt belastbar *ARK* 51⁰⁰



Nr. E 504/14 | HP | 4136 **Lumophon D 62**
Mit imprägnierter u. unverziehbarer Membrane. Für jede Endröhre. Für Empfänger W 23 geeignet. Natürlicher Klang der Sprache. Bis 4 Watt belastbar. In Edelhölzausführung für besondere Ansprüche *ARK* 62.—

Nr. E 504/15 | HP | 4936 **Lumophon D 74**
Der elektro-dynamische Lautsprecher für große Lautstärken. Mit imprägnierter und unverziehbarer Membrane. Für jede Endröhre. Mit Universal-Transformator. Natürliche Wiedergabe. Bis 8 Watt belastbar. In Edelhölzausführung für besondere Ansprüche paßt besonders für Lumophon W 76 *ARK* 74⁰⁰

Nora-Empfänger



Nr. E 505 2 | HP | 4130 **Nora W 20**
2-Röhren-Einkreis-Empfänger

Preis **ohne Röhren** *AK* **59⁸⁵**
Röhrensatz: wie W 2 L

Nr. E 505 4 | HP | 6700 **Nora W 3 L**
3-Röhren-Einkreis-Empfänger

Derselbe Empfänger wie W 30, jedoch mit eingebautem, elektro-magnet. Lautsprecher in rechteckigem Preßgehäuse

Preis **ohne Röhren** *AK* **97¹⁰**
Röhrensatz: wie W 30

Nr. E 505 3 | HP | 5389 **Nora W 30**
3-Röhren-Einkreis-Empfänger

Klangreiner Lautsprecher-Empfang von Orts-, Bezirks- und stärkeren Fernsendern Sektions-schalter u. Sperrkreis, Lichtnetzantenne, Schallplattenwiedergabe, beleuchtete Einstellskala, in braunem Preßgehäuse.

Preis **ohne Röhren** *AK* **78¹⁰**
Röhrensatz: 2xREN 904, RE 134, RGN 354 *AK* 36.90

HP | 2768 Röhrensatz: 2xREN 904, RE 134, RGN 354 *AK* 36.90

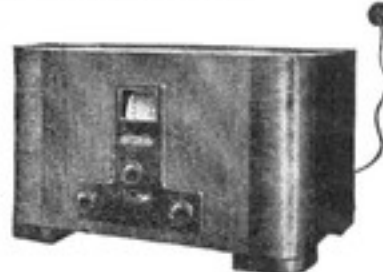
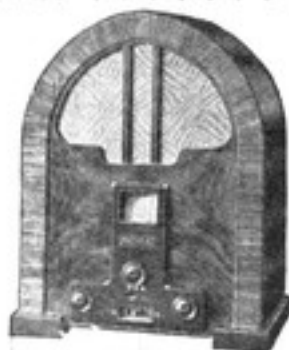
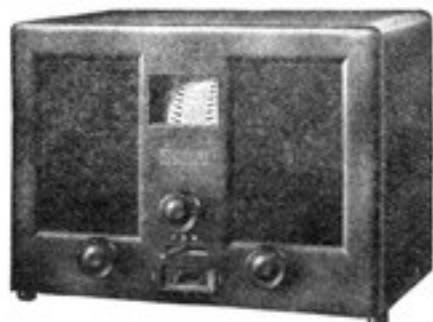
Preis **ohne Röhren** *AK* **97¹⁰**
Röhrensatz: wie W 30

Nr. E 505 1 | HP | 5647 **Nora W 2 L**
2-Röhren-Einkreis-Empfänger

Lautsprecherempfang von Orts- und Bezirks-sendern, Lichtnetzantenne. In rechteckigem, braunem Preßgehäuse mit eingebautem Lautsprecher.

Preis **ohne Röhren** *AK* **81⁸⁵**
HP | 1925 Röhrensatz: REN 904, RE 134, RGN 354 *AK* 25.65

HP | 367 m. Schutzgitterröhre mehr *AK* 4.90



Nr. E 505 5 | HP | 8970 **Nora W 320**
3-Röhren-Zweikreis-Empfänger

f. Wechselstrom, Einknopfbedienung, geeichte und beleuchtete Stationszeigerskala, eingebauter Sperrkreis, Lautstärkeregl., Entnahme des Erregerstromes für dyn. Lautsprech. Preis **ohne Röhren** *AK* **130⁰⁰**

HP | 4185 Röhrensatz: RENS 1264, RENS 1204, RES 164, RPN 1054 *AK* 55.80

Nr. E 505 6 | HP | 11957 **Nora W 320 L**
3-Röhren-Zweikreis-Empfänger

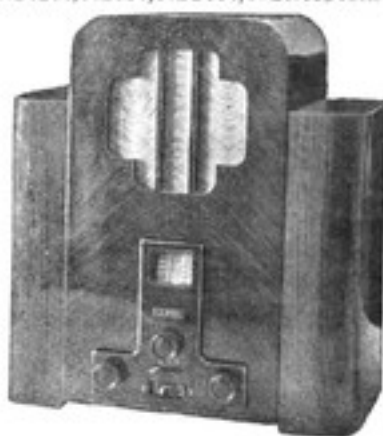
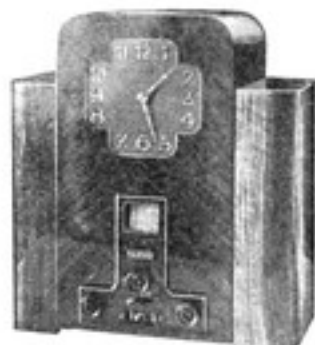
derselbe Empfänger wie W 320 jedoch mit eingebautem elektro-dynamischen Nora-Lautsprecher in elegant Holzgehäuse Preis **ohne Röhren** *AK* **173⁰⁰**

Röhrensatz: wie nebenstehend.

Nr. E 505 7 | HP | 12420 **Nora W 430**
4,5-Röhren-Dreikreis-Empfänger

höchster Trennschärfe, absolute Einknopf-bediengung, beleuchtete u. geeichte Zeigerskala, Tonblende f. Klangfarbenregel., verzerrungsf., Lautstärkeregulier., durch Exponential-Schirmgitterröhren, durch Hand und automat. Fading-Regulier., Schallplwdb. In poliert. **180⁰⁰** kaukasisch. Nußbaumgehäuse *AK*

HP | 5565 Röhrensatz: 2xREN 1214, RENS 1204, RE 034, RES 164, RGN 1054 *AK* 74.20



Nr. E 505 8 | HP | 15595 **Nora W 430 L**

Derselbe Empfänger wie W 430, jedoch mit eingebautem dynamischen Lautsprecher in elegantem Holzgehäuse

Preis **ohne Röhren** *AK* **226⁰⁰**

Röhrensatz: wie W 430
HP | 1380 Nora W 430 L ist auch mit eingebauter Synchron-Uhr lieferbar, wie Abbildung. Mehrpreis *AK* 20.—

Nr. E 505 9 | HP | 15180 **Nora W 500**
5 6 Röhren-Sieben-Kreis-Superhet

der Zukunftsempfänger mit absoluter Einknopf-bediengung, doppelter Bandfilter, geeichte Stations-Zeigerskala mit Beleuchtung, lautstarker Empfang a. schwach Sender, automat. Fadingregul., Erregerstrom für dyn. Lautsprecher. Kauk. Nußbaumgeh. **Ohne Röhren** *AK* **220⁰⁰**

HP | 7193 Röhrensatz: 2xRENS 1214, 2xRENS 1204, RES 374, RE 034, 1 RGN 1064 *AK* 95.90

Nr. E 505 10 | HP | 17940 **Nora W 500 L**

Derselbe Empfänger wie W 500, jedoch mit eingebautem dynam. Lautsprecher in elegantem Holzgeh., Endleistung 2,5 Watt

Preis **ohne Röhren** *AK* **260⁰⁰**

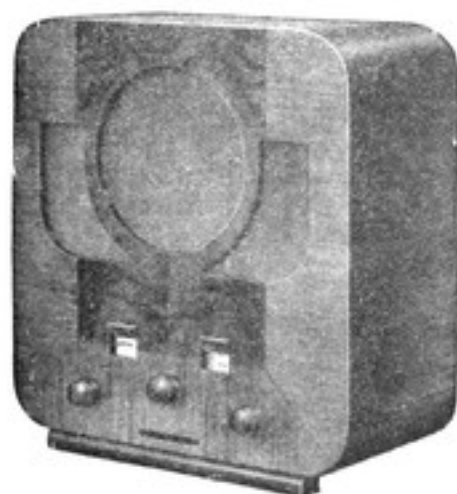
Röhrensatz: wie nebenstehend

Nora-Lautsprecher siehe Seite 516.

Alle Nora-Geräte sind auch für Gleichstrom lieferbar

Eswe-Empfänger u. Lautsprecher

(Sachsenwerk)



Nr. E 506 1 |HP| 7383

Der hochwertige 2-Röhren-Schirmgitter-Empfänger „Eswe 342 L“

bringt bei mittlerer Außenantenne abends ca. 15, bei Tage etwa 5-8 Sender. Durch Verwendung eines verlustfrei aufgebauten Schwingungskreises und der Rückkopplung wird das Aeußerste an Selektivität erreicht. Veränderliche Antennenkopplung. Lichtantenne ist eingebaut. Entbrummungs-Potentiometer. Netzteil umschaltbar auf die gebräuchlichsten Netzspannungen.

Abstimmungsskala auf Stationen geeicht. Die Anordnung der Stationsnamen ist gut gewählt. Kurze Wellen rechtes Fenster, lange Wellen linkes Fenster. Die Stationskala ist beleuchtet. Netz- und Wellenumschalter sind kombiniert. Anschluß eines zweiten Lautsprechers ist möglich. Schallplattenübertragung ist vorgesehen. Im Gehäuse volldynamischer Lautsprecher „Eswedyn“. Eingebauter Sperrkreis.

Holzgehäuse in kaukasisch Nußbaum, matt poliert. Gewählte Gehäuseform; schmuckes solides Aussehen.

Ohne Röhren *AK* 107.-

|HP| 2707 Röhrensatz: RGN 504, RES 164, RENS 1204 *AK* 36.10



Nr. E 506 2 |HP| 9970

Eswe 333

Ohne eingebautem Lautsprecher

Ohne Röhren *AK* 144⁵⁰

Der 3-Röhren-Zweikreisempfänger

mit 2 1/2 Watt Endleistung

beleuchteter und geeichter Wellen- und Stationsskala, umschaltbar für alle Wechselstromspannungen, Einknopfbedienung, Rückkopplung und Lautstärkenreglung, kupfergepanzerte Spulensätze, abgestimmte Präzisions-Luft-Drehkondensatoren, völlige Brummfreiheit, kaukasisch Nußbaum, in vornehmer Ausführung. Eingebauter Sperrkreis.

|HP| 4630

Röhrensatz für Eswe 333 und 333 L:

RENS 1264, RENS 1204, RES 1374 d, RGN 1054 *AK* 61.90



Nr. E 506/3 |HP| 12834

Eswe 333 L

Mit eingebautem dynamischen Lautsprecher

Ohne Röhren *AK* 186⁰⁰



Nr. E 506 4 |HP| 17803

Eswe 335

Ohne eingebautem Lautsprecher

Ohne Röhren *AK* 258⁰⁰

5/6-Röhren-Bandfilter-Superhet

8 Abstimmkreise mit Exponential-Hochfrequenzröhre, mit geeichter und beleuchteter Wellenskala und neuartigem Stationsmelder, absolute Einknopfbedienung, umschaltbar für alle Wechselstrom-Spannungen. Verkörpert den wirklich idealen Fernempfänger der Gegenwart und Zukunft. Hochelegantes Gehäuse aus kaukasisch Nußbaum für modernste Ansprüche.

|HP| 7238

Röhrensatz für Type Eswe 335 und 335 L:

2 x RENS 1214, RENS 1204, REN 704 d, RE 034, RES 1374 d, RGN 1054 *AK* 96.50



Nr. E 506/5 |HP| 20286

Eswe 335 L

Mit eingebautem dynamischen Lautsprecher

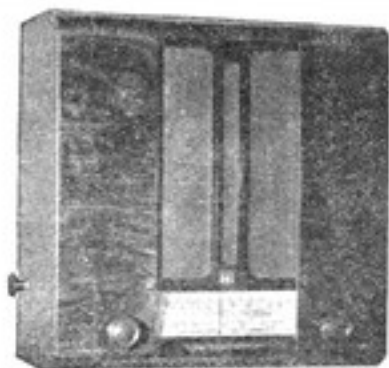
Ohne Röhren *AK* 294⁰⁰

Nr. E 506 6 |HP| 4536

ESWEDYN „S“

Nur wenn auch der Lautsprecher dem Empfangsgerät ebenbürtig ist, kann eine vollendete Wiedergabe gewährleistet sein. Deshalb verwenden Sie für den „Eswe 333 und 335“ den für diese Empfänger besonders geeigneten neuen elektro-dynamischen Lautsprecher „ESWEDYN S“. Er zeichnet sich infolge seiner neuartigen technischen Durchbildung durch erstklassige Wiedergabefähigkeit aus *AK* 68⁰⁰

Schaub-Empfänger und -Lautsprecher



Nr. E 507/1 | HP | 9110

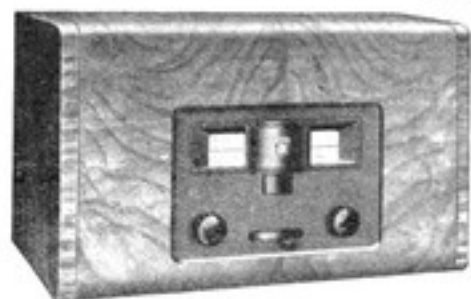
Schaub „Bali“, 3 Röhren mit Kurzwellenteil

von 18 bis 55 m und Wellenbereich von 200 bis 2000 m von erstaunlicher Preiswürdigkeit
3 Röhren und 3 Bereiche — Mehrwert ohne Mehrkosten

Der Empfänger besitzt kombinierten Wellen-Grammophon-Netzschalter. Es ist ohne weiteres möglich, einen zweiten Lautsprecher anzuschließen, wenn noch in einem zweiten Raum gehört werden soll. Der Empfänger weist in der Mitte die große geradlinige Vollskala auf. Links davon den Knopf für Stationseinstellung, rechts die Rückkopplung, darunter die Tonblende und den Hebel für den Selektionsregler. Der Knopf für den Ultrasperkreis zur weitestgehenden Ausschaltung starker Bezirkssender an der linken Seitenwand.

| HP | 3270 Röhrensatz RN 43.60

Telefunken: 2xREN 901, 1xRES 164, 1xRGN 501. | Valvo: 2xA 4110, 1xL 416 D, 1xG 430



Schaub-3 4-Röhren-Dreikreis-Schirmgitter-Serie

eine Type höchster Qualität

Große beleuchtete Skala mit genauer Eichung in Wellenmeter und Stationsnamen, höchste Empfindlichkeit, absolute Trennschärfe 9 kHz, Erregung für dynamischen Lautsprecher, wahlweise mit 3 oder 4 Röhren zu bestücken

Nr. E 507/2 | HP | 10074 **Modell S 4 A**

In geschmackvollem Metallgehäuse, für alle Wechselstromspannungen, ohne Röhren RN 146⁰⁰

Nr. E 507/3 | HP | 10902 **Modell S 4 B**

In hochelegantem Edelholzgehäuse, ohne Röhren RN 158⁰⁰

Nr. E 507/4 | HP | 12834 **Modell S 4 C**

Mit eingebautem elektro-dynamischem Lautsprecher, in elegantem Edelholzgehäuse, ohne Röhren RN 186⁰⁰

| HP | 4343 3-Röhrensatz: 2xRENS 1214, RENS 1204, RES 374, RGN 1054 RN 57.90

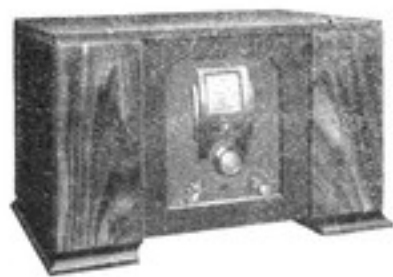
| HP | 5468 4 Röhrensatz: 2xRENS 1214, RENS 1204, RES 374, RGN 1054 RN 72.90



Nr. E 507/5 | HP | 3269

Schaub-Standard

Dynamischer Schaub-Lautsprecher von ungewöhnlicher Klanggüte in allen Tonlagen — tiefste, wie höchste Töne durchaus naturgetreu — Holzgehäuse, keine Preßmasse, keine Verzerrungen, volle plastische Raumtonwirkung der Sprache und Instrumente RN 49⁰⁰



Schaub-Superhet-Uebersee-Empfänger

das modernste deutsche Gerät.
5 Röhren, 7 Kreise.

Empfängt nicht nur die Sender auf dem Wellenbereich von 200 bis 2000 m, sondern auch Kurzwellen von 16 bis 70 m, so daß Uebersee-Empfang unter günstigen Bedingungen schon am Tage möglich ist. 7 abgestimmte Kreise, 3 Bandfilter. Absolute Trennschärfe 9 kHz. Große beleuchtete Trommelskala. Eichung nach Meterwellen und Angabe aller für Fernempfang geeigneten Stationen, auch auf dem Kurzwellenbereich. Ideale Einknopfbedienung ohne Korrektur. — Tonblende Endpentode mit 2,5 Watt Ausgangsleistung. — Felderregung für dynamischen Lautsprecher.

Nr. E 507/6 | HP | 13041 **Modell Super A**

im Metallgehäuse für Wechselstrom RN 189⁰⁰
ohne Röhren

Nr. E 507/7 | HP | 14145 **Modell Super B**

in Edelholzgehäuse für Wechselstrom RN 205⁰⁰
ohne Röhren

Nr. E 507/8 | HP | 17940 **Modell Brabant**

mit eingebautem dynamischem Lautsprecher für Wechselstrom, ohne Röhren RN 260⁰⁰

| HP | 6312 Röhrensatz: 2xRENS 1204, RENS 1214, REN 907, RES 374, RGN 1054 RN 84.15



Nr. E 507/9 | HP | 4349

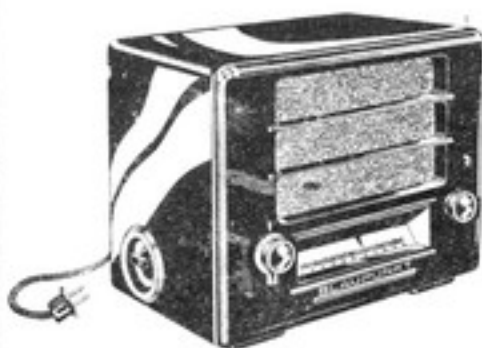
Schaub-Luxus

Dynamischer Schaub-Lautsprecher von ungewöhnlicher Klanggüte in allen Tonlagen — absolut klirrfrei — tiefste wie höchste Töne durchaus naturgetreu, Luxusmodell in Edelholzgehäuse, keine Preßmasse, keine Verzerrungen und Eigenschwingungen, prachtvoll plastische Raumtonwirkung der Sprache und aller Instrumente RN 65⁰⁰

Alle Schaub-Empfänger sind auch für Gleichstrom lieferbar

www.gfgf.org

Blaupunkt-Empfänger und -Lautsprecher



Nr. E 508 1 | HP | 7866

Blaupunkt W 2000

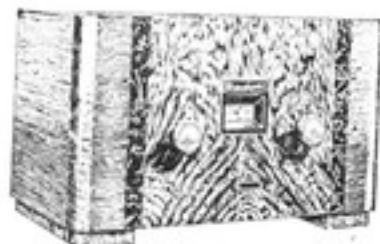
2-Röhren-

Schirmgitter-Kombinationsgerät

für den musikalisch Anspruchsvollen, mit eingebautem voll-dynamisch Lautsprecher, Lichtantenne, Sprechleistung von ca. 2,5 Watt. Das Gerät weist eine für 2 Röhren hervorragende Empfangsleistung auf und bringt durch seine gute Selektivität eine Reihe von Fernsendern. Das Gehäuse besteht aus hochwertig. Isoliermaterial. Für Wechselstrom aller 114⁰⁰ Spannungen. **Ohne Röhren** *AK*

|HP| 3413 **Röhrensatz:** RENS 1204, RES 374, RGN 1064 *AK* 45.50

Auch für Gleichstrom lieferbar.



Blaupunkt 4000

4-Röhren-

Dreikreis-Exponential-Empfänger mit absoluter Einknopfbedienung

Das außerordentlich bewährte Fernempfangsgerät mit 4 Mehrgitter-Röhren, davon 2 Exponential-Schirmgitterröhren mit eingebauter Lichtantenne und Tonblende, sowie Einrichtung zur Schallplattenübertragung. Das Gerät ist auf 85 Stationen geeicht, deren Namen und Wellenlängen auf der Skala verzeichnet sind. Völlig verzerrungsfreie und klangstarke Tonwiedergabe.

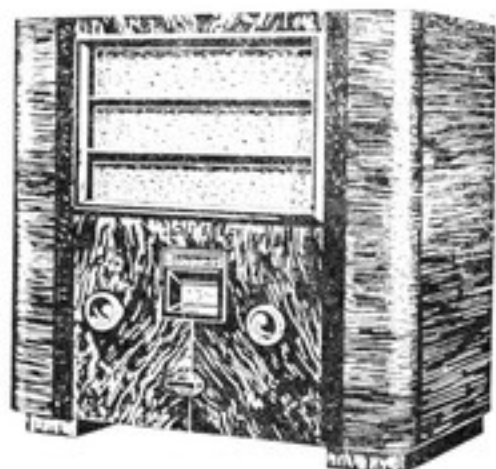
Außerdem kann ein zweiter magnetischer Lautsprecher angeschlossen werden

Nr. E 508 2 | HP | 10971

Type W 4000 nur für Wechselstrom, ohne eingebauten Lautsprecher

Ohne Röhren *AK* 159⁰⁰

|HP| 5468 **Röhrensatz:** 2 x RENS 1214, RENS 1204, RES 374, RGN 1054 *AK* 72.90

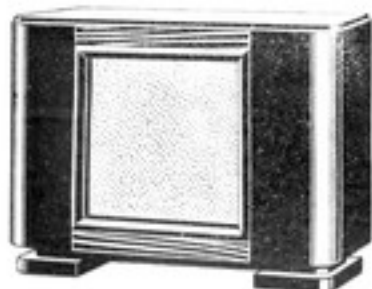


Nr. E 508 3 | HP | 13662

Type G L 4000 nur für Gleichstrom, mit eingebautem dynam. Lautsprecher

Ohne Röhren *AK* 198⁰⁰

|HP| 5835 **Röhrensatz:** 2 x RENS 1819, RENS 1820, RENS 1823d *AK* 77.80



Nr. E 508 4 | HP | 3902

Blaupunkt L 74 D

Elektro-dynamischer Lautsprecher

Für besonders große Lautstärke, in elegantem Edelholzgehäuse, speziell für Empfänger W 4000 angepaßt

AK 58⁵⁰

Der neue

Blaupunkt LW 4004

mit neuartiger Skalenanordnung kommt in Kürze aus der Fabrikation.

Fordern Sie Sonderprospekte an!

Lange-Empfänger und -Lautsprecher



Nr. E 508 5 | HP | 6975

Lange L 75 K - Favorit

Einkreis - Zweiröhren - Empfänger

Stationsgeeichte, beleucht. Skala, beleucht. Rückkoppelungsskala, eingebauter, elektro-dynamisch Lautsprecher, geschmackvolle Form

Preis **ohne Röhren** *AK* 101¹⁰

|HP| 2910 **Röhrensatz:** RENS 1204, RES 64, RGN 1054 *AK* 38.80



Nr. E 508 6 | HP | 9315 **Lange L 63 T**

Zweikreis-4-Röhren-Empfänger

mit eingebautem Sperrkreis, stationsgeeichte beleuchtete Großskala, Erregung für dynamischen Lautsprecher, eingebauter Lichtantenne, Präzisions-Drehkondensatoren mit geschlitzten Rotoren, Hochleistungs-Zylinderspulen

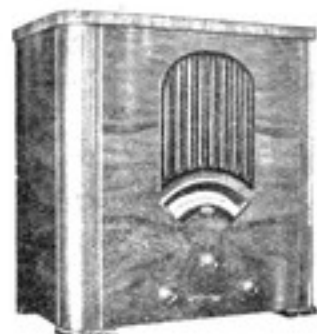
Preis **ohne Röhren** *AK* 135⁰⁰

|HP| 4748 **Röhrensatz:** RENS 1264, 2 x REN 904, RES 164, RGN 1054 *AK* 63.30

Nr. E 508 7 | HP | 3269 **Lange L 67**

Elektro - dynamischer Lautsprecher

dazu passend *AK* 49⁰⁰



Nr. E 508 8 | HP | 12351

Lange L 63 K

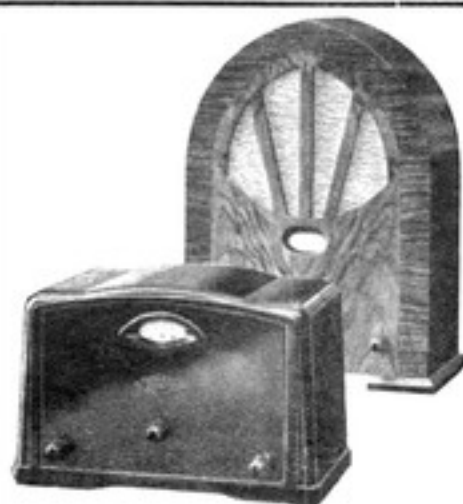
dynamisch

der gleiche Empfänger wie vor, jedoch mit eingebautem elektro-dynamischem Konzert-Lautsprecher

Preis **ohne Röhren** *AK* 179⁰⁰

Röhrensatz: wie bei L 63 T

Seibt-Empfänger und Lautsprecher



Nr. E 509.1 | H D | 5762

Seibt-Roland 3 P

3-Röhren-Einkreisempfänger

für Wechselstrom mit eingebautem Sperrkreis, indirekt beleuchtete Stationsskala, bei günstiger Außenantenne lautstarker Fernempfang

Preis ohne Röhren **83⁵⁰**

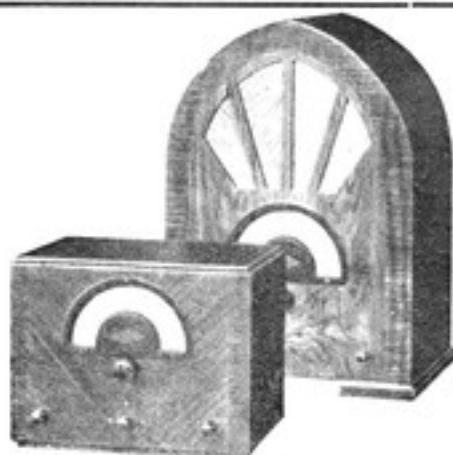
Nr. E 509.2 | H D | 7866

Seibt-Roland 3 P L

gleiche Ausführung wie Type 3 P, jedoch mit eingebautem Lautsprecher

Preis ohne Röhren **114⁰⁰**

| H D | 2768 Röhrensatz: 2 x REN 904, RE 134, EG 200 **36.90**



Nr. E 509.3 | H D | 8900

Seibt-Roland 3

Zweikreis-3-Röhren-Empfänger

f. Wechselstrom, Einknopfbedienung ohne Korrektur, Elektrolyt-Kondensatoren zur Filterung des Netztes, eingebauter Sperrkreis, geeichte und beleuchtete Stationsskala, elegantes Holzgehäuse

Preis ohne Röhren **129⁰⁰**

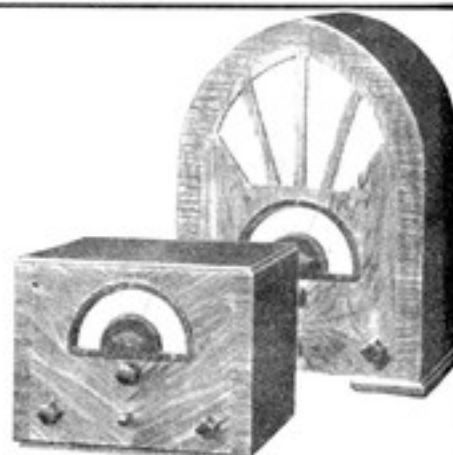
Nr. E 509.4 | H D | 11454

Seibt-Roland 3 L

gleiche Ausführ. wie Type 3, jedoch mit eingebaut. dynamischem Lautsprecher

Preis ohne Röhren **166⁰⁰**

| H D | 4185 Röhrensatz: RENS 1264, RENS 1204, RENS 164, VG 240 **55.80**



Nr. E 509.5 | H D | 13248

Seibt-Roland 4

4-Röhren-Super mit 6 Kreisen

für Wechselstrom, Superhet-Schaltung mit Bandfilter, Exponentialröhren, Tonblende, automatischer Fadingausgleich, messerscharfe Selektivität, beleuchtete Großskala m. Stationsnamen u. Wellenmetern, künstlerisches Edelholzgehäuse

Preis ohne Röhren **192⁰⁰**

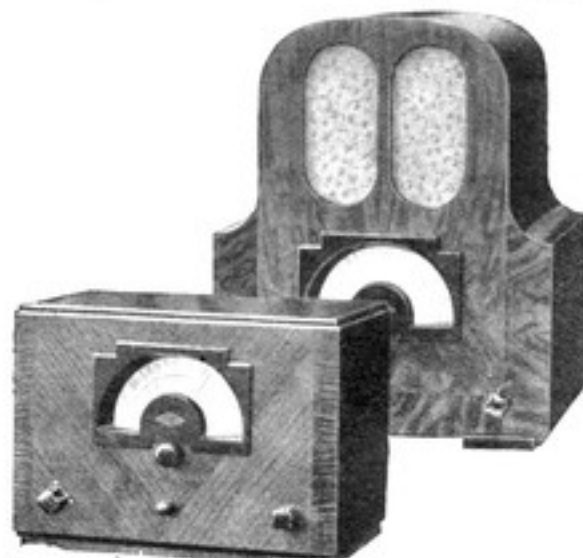
Nr. E 509.6 | H D | 16215

Seibt-Roland 4 L

Der gleiche Apparat wie vor, jedoch mit eingebautem dynamisch. Lautsprecher

Preis ohne Röhren **235⁰⁰**

| H D | 5310 Röhrensatz: 2 x RENS 1204, REN 1264, RES 164, VG 240 **70.80**



Nr. E 509.7 | H D | 17112

Seibt-Roland 5

5-Röhren-Superhet mit 8 Kreisen

Mit Eingangs-Bandfilter, Röhren, Fadingausgleich, 4-Gang-Luftkondensatoren mit Kugellagerung, Einknopfbedienung, beleuchtete Skala mit Stationsnamen, klassisch schönes Gehäuse

Preis ohne Röhren **248⁰⁰**

Nr. E 509.8 | H D | 20010

Seibt-Roland 5 L

Der gleiche Empfänger wie Type 5 mit eingebautem dynamischem Lautsprecher

Preis ohne Röhren **290⁰⁰**

| H D | 7894 Röhrensatz: 2 x RENS 1204, 2 x RENS 1214, 2 x RENS 1374 d, REN 904, VG 3512 **105.25**



Seibt

dynamische Lautsprecher

mit elegantem Edelholz-Gehäuse

mit gradliniger Frequenzkurve, 2,5 Watt Sprechleistung

Nr. E 509.9 | H D | 4726 **Type D L 32 G**

für Gleichstrom **68.50**

Nr. E 509.10 | H D | 4140 **Type D L 32**

für Wechselstrom-Gerät **60.00**

Alle Seibt-Empfänger Type 3, 4 und 5 sind auch für Gleichstrom lieferbar

A. E. G.-Empfänger



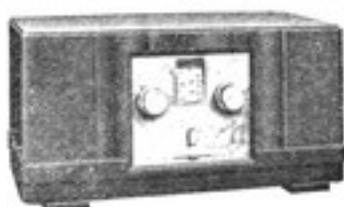
Nr. E 510/1 | HP | 6500

A. E. G.-Type 'Geatron' 33 Ws.

3-Röhren-Fernempfänger für Wechselstrom

zum Empfang der meisten starken Fernsender, Anschlußbuchsen für Schallplattenübertragung **97⁵⁰**

Röhrensatz: 2xREN 1004, RE 134, RGN 1500



Nr. E 510/2 | HP | 9400

A. E. G.-Geatrix 301 W

Zweikreis-3-Röhren-Empfänger für Wechselstrom

Universal-Fernempfänger mit großer Reichweite, Antennenkopplung, Rückkopplung, beleuchtete Trommelskala, Stationsnamen mit Feintrieb, zweifarbig, Thermosicherung, Sperrkreis ist eingebaut **141⁰⁰**

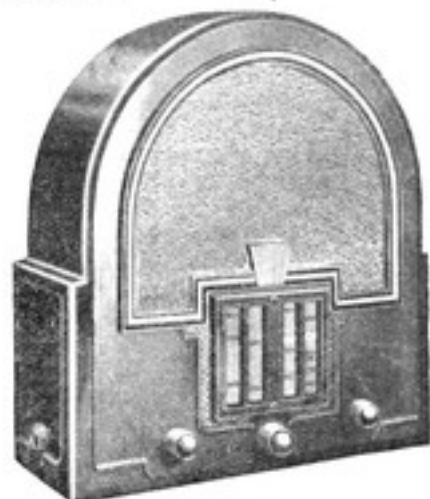
Röhrensatz: 2 RENS 1204, RE 134, RGN 354



Nr. E 510/3 | HP | 13169 **A. E. G.-Ultra-Geadem**
Dreikreis-4-Röhren-Empfänger für Wechselstrom

Fernempfänger für höchste Ansprüche, Exponentialröhren, Trennschärfe 9 kHz, 3 Abstimmkreise mit vollkomm. Einknopfbedien. optischer Stationsmelder, Lautstärkeregl., Tonblende, eingebaute Lichtantenne, formschönes Gehäuse aus Tenacit **ohne Röhren** **190⁵⁸**

| HP | 4662 Röhrensatz: 2 RENS 1214, REN 904, RES 164, GGN 564 **AK 62.15**

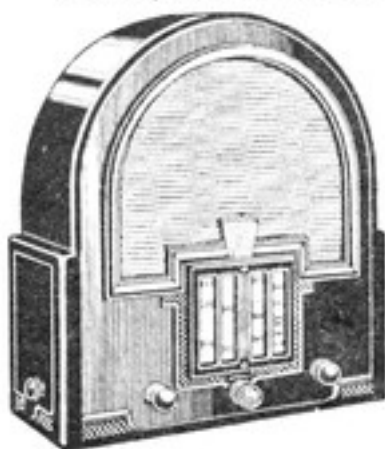


Nr. E 510/4 | HP | 17378

A. E. G.-Ultra-Geadem „L“

Dieses „kombinierte“ Gerät vereinigt Empfänger und Lautsprecher in einem Gehäuse. Der Geräteteil ist der 4-Röhren-Fernempfänger Ultra-Geadem, dem ein dynamischer Permado-Lautesprecher vollkommen angepaßt ist. Der optische Stationsmelder mit der bequemen Einknopfbedien. **ohne Röhren** **251⁸⁵**

Röhrensatz wie oben



Nr. E 510/5 | HP | 22280 **A. E. G.-Super-Geador „L“**
7 Kreise, 5 Röhren

Superhet-Fernempfänger, elektro-dynamischer A. E. G.-Lautsprecher Geadola, formschönes Gehäuse aus hochglanzpoliertem Nußbaum-Edelholz, absolute Trennschärfe 9 kHz, automatischer Fadingausgleich, vollkommene Einknopfbedien. optischer Stationsmelder, Lautstärkeregl., Klangfarbenregler, eingebaute Lichtantenne **ohne Röhren** **322⁹⁰**

| HP | 6832 Röhrensatz: 2 RENS 1214, REN 704 d, RENS 1204, RENS 1374 d, RGN 1054 **AK 91.10**

Roland-Brandt-Empfänger



Roland-Brandt

3-Röhren-Empfänger

Nr. E 510/6 | HP | 3865 **Type W 56**

ohne eingebauten Lautsprecher, **ohne Röhren** **56⁰⁰**

Nr. E 510/8 | HP | 4416 **Type W 64**

ohne Lautsprecher, mit eingebautem Sperrkreis, Selektionswähler, hochwertigem Luftdrehkondensator, Stationsnamenskala, **ohne Röhren** **64⁰⁰**

Nr. E 510/10 | HP | 6486 **Type LW 94 Columbus** mit Kurzwellenteil. 3 Wellenbereiche 15—55, 200—600, 1000—2000 m, bringt fast alle Groß- und Kurzwellensender. Ausführung und Röhren wie LW 80 **94⁰⁰**

Röhrensatz für alle Typen: | HP | 2768 REN 904, REN 904, RE 134, RGN 354 **AK 36.00**
| HP | 3135 mit Schutzgitterendöhre **AK 41.80**

Sonder-Prospekte auf Wunsch kostenlos!

Einkreis-3-Röhren-Empfänger, im vornehmen Preußstoffgehäuse, mit beleuchteter Stationskala. Ein äußerst preiswerter Volksempfänger.



Nr. E 510/7 | HP | 4968 **Type LW 72**

mit eingebaut. Freischwinger-Lautsprecher, **ohne Röhren** **72⁰⁰**

Nr. E 510/9 | HP | 5520 **Type LW 80**

mit eingebautem Freischwinger-Lautsprecher, sonst wie Type W 64, **ohne Röhren** **80⁰⁰**

94⁰⁰

AK 36.00

AK 41.80

Siemens - Empfänger u. -Lautsprecher



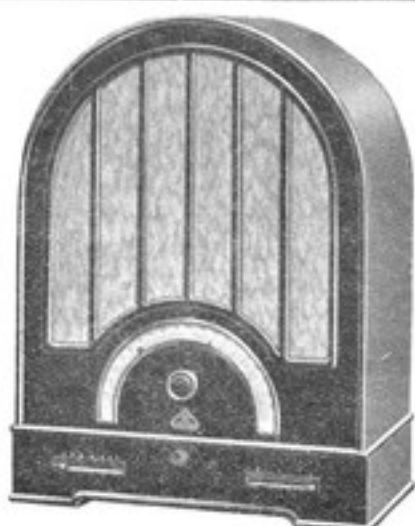
Nr. E 511/1 | HP | 8925 **Siemens 23W**

2 Röhren-Schirmgitter-Empfänger

Doppelt ausgenützte Riesenskala mit umschaltbaren Wellenbereichen, eingeb. Lichtantenne, eleg. Preßstoffgehäuse

Mit Röhren **119⁰⁰**

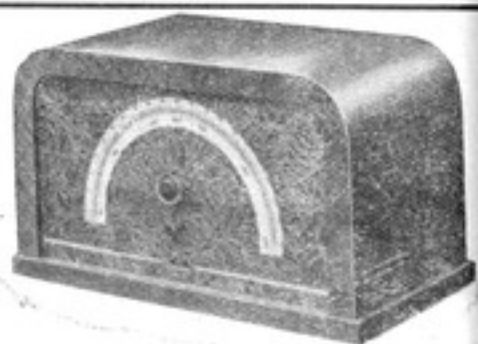
Röhrensatz: RENS 1204, RES 164, RGN 354



Nr. E 511/2 | HP | 10425 **Siemens 23 WL**

Der gleiche Empfänger wie Type 23 W. jedoch mit eingebautem Freischwinger-Lautsprecher von hoher Klangqualität. Preis mit Röhren **139⁰⁰**

Röhrensatz: RENS 1204, RES 164, RGN 354



Nr. E 511/3 | HP | 8338 **Siemens 35 G**

Zweikreis-3-Röhren-Empfänger

Der Europa-Empfänger für Gleichstrom mit Riesenskala für Funkfreunde, die durch verfeinerte Einstellmöglichkeit besonders große Empfangsleistung herausholen wollen.

Ausnahmepreis mit Röhren **125⁰⁰**



Nr. E 511/4 | HP | 18525 **Siemens 46 W**

Dreikreis-4-Röhren-Empfänger

Neuartige beleuchtete Skala mit Aufsteck-Stationsschildchen, Klangblende, eingebaute Lichtantenne, 3 gepanz. Abstimmsätze, Einknopfbedien., Wellenumschalter

Preis mit Röhren **247⁸⁵**

Röhrensatz: 2xRENS 1214, REN 904, RES 164, RGN 564



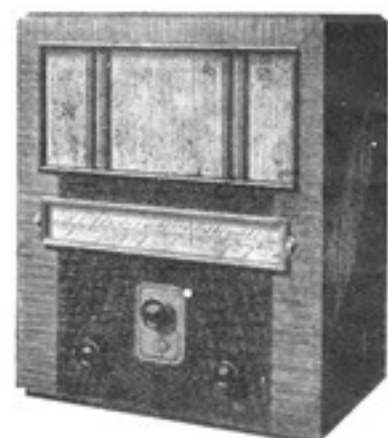
Nr. E 511/5 | HP | 23400 **Siemens 46 WL**

Dreikreis-4-Röhren-Empfänger

wie Siemens 46 W, mit eingebautem Permanent-Dynamik-Lautsprecher

Preis mit Röhren **312⁰⁰**

Röhrensatz: wie nebenstehend



Nr. E 511/6 | HP | 31200 **Siemens 55 L**

7-Kreis-5-Röhren-Superhet

Selbsttätiger Fading, immer gleich lauter Empfang der verschiedensten Sender Europas bei einfachster Bedienung, mit eingebautem hochwertigen elektrodynam. Lautsprecher im Edelholzgehäuse **419⁹⁰**

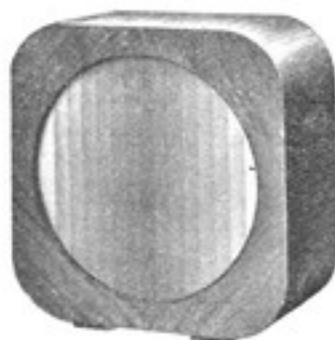
Röhrensatz: 2xRENS 1214, REN 704 d, RENS 1204, REN 1374 d, RGN 1054



Nr. E 511/7 | HP | 1935 **Siemens 031**

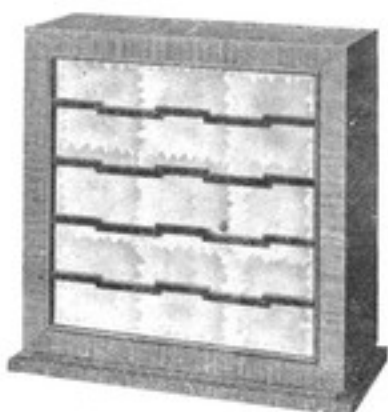
Unverzerrte Wiedergabe sowohl der tiefen Töne als auch der Zischlaute der Sprache; der Lautsprecher hat ein vornehm-einfaches Gehäuse aus Edelnußbaum und wird mit verschiedenen Seidenbespannungen

ert **29⁰⁰**



Nr. E 511/8 | HP | 3269 **Siemens 050**

Vorzügliche Klangreinheit und naturgetreue Wiedergabe in allen Tonlagen; das formschöne Gehäuse wird in Nußbaum oder Mahagoni ausgeführt **49⁰⁰**

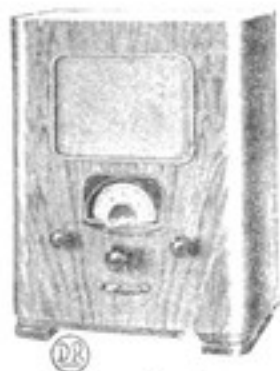


Nr. E 511/9 | HP | 5270 **Siemens 080**

Die Wiedergabe von Sprache und Musik ist bei diesem Lautsprecher ebenso vorzüglich wie bei hochwertigen dynamischen Lautsprechern; der Lautsprecher besitzt ein von Künstlerhand entworfenes Nußbaumgehäuse mit Ebenholzleisten. Umschaltbar für einfache u. Schirmgitterröhre. **79⁰⁰**

Körting-Empfänger

(Fabr. Dr. Dietz & Ritter)



Nr. E 512 1 |HP| 8487

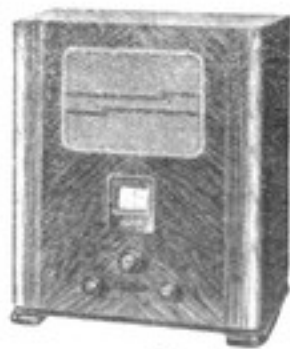
Körting R 100 W L

Einkreis-3-Röhren-Empfänger

Leistungsfähiger Fernempfänger, erstaunliche Empfindlichkeit und Trennschärfe, hervorragende Klangqualität, Abendempfang etwa 25 Sender und mehr, Leuchtskala mit Stationsnamen, fein veränderliche Antennenanordnung abgeschirmter Ultra-Sperrkreis, Lichtantenne, Anschluß für Tonabnehmer

Preis ohne Röhren **123⁰⁰**

|HP| 3473 Röhrensatz: 2xRENS 904, RES 164, RGN 1054 **AK 46.30**



Nr. E 512 2 |HP| 12834

Körting R 200 W L

Zweikreis-3-Röhren-Empfänger

Fernempfangsgerät hoher Leistung, plastische naturgetreue Wiedergabe, Differential-Rückkopplung, nahezu unabhängig von der Abstimmung, daher praktisch Einknopfbedienung, kein Korrekturhebel, geeichte Leuchtskala mit Stationsnamen, abgeschirmter Ultrasperrkreis, Lautstärkereglung, Anschlüsse für zweiten Lautsprecher u. Tonabnehmer, Lichtantenne

Preis ohne Röhren **186⁰⁰**

|HP| 3903 Röhrensatz: 2xRENS 1204, RES 374, RGN 1064 **AK 52.05**



Nr. E 512 3 |HP| 16422

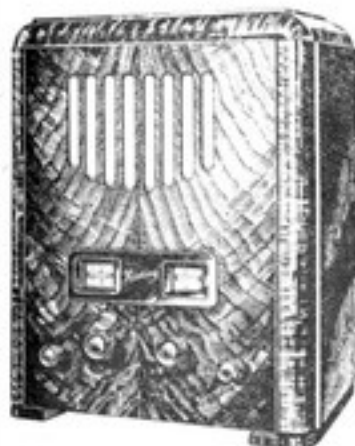
Körting E 300 W L

4-Röhren-Fernempfänger

Ein Fernempfangsgerät großer Klasse, wirkliche Einknopfabstimmung, also ideal einfache Bedienung, hervorragende Empfindlichkeit und Trennschärfe, keine Rückkopplung, vollendete Klangschönheit, geeichte Leuchtskala mit Stationsnamen, Lautstärkereglung, Tonblende, Anschluß für Tonabnehmer Lichtantenne

Preis ohne Röhren **238⁰⁰**

|HP| 5355 Röhrensatz: 2xRENS 1214, RENS 1204, RES 374, RG 4 1064 **AK 71.40**



Nr. E 512 4 |HP| 21321 „Körting“-Sechsröhren-Superhet

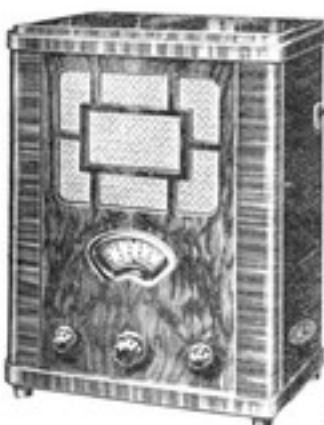
mit eingebautem dynamischem Spezial-Lautsprecher

Drei abstimmbare und vier fest abgestimmte Ultra-Kreise, Einknopfabstimmung, keine kombinierte Mischröhre, sondern Oszillator und erster Detektor getrennt, Hochfrequenz-Vorstufe zur Steigerung der Eingangstrennschärfe und Vermeidung des Vielfachempfanges des gleichen Senders. In Kilohertz geeichte Leuchtskala mit eingedruckten Sendernamen, Lichtsignale zur Anzeige des jeweils eingeschalteten Wellenbereiches, Frequenzunabhängige Lautstärkereglung, Tonblende, wirksamer Störschutz eingebaut, keine Netzmodulation, Vollkommene Panzerung gegen Streubeinflussung, eingebaute Lichtantenne, Anschluß für Tonabnehmer, Anschluß für zweiten Lautsprecher, Dynamischer

Lautsprecher mit ideal angeglicherer Frequenzkurve **Preis ohne Röhren 309⁰⁰**

|HP| 7631 Röhrensatz: 2xRENS 1214, 2xRENS 1204, REN 904, RES 374, RGN 1064 **AK 101.75**

Lorenz-Empfänger



Nr. E 512 5 |HP| 7175

München 33 LW

Einkreis-2-Röhren-Empfänger

mit Rückkopplung, Schirmgitteraudionröhre und besonders kräftiger Lautsprecherröhre, leicht zu bedienen. Außer dem eingebauten dynamischen Lautsprecher kann noch ein zweiter Lautsprecher gleichzeitig betrieben werden. Der eingebaute Lautsprecher arbeitet voll-dynamisch mit Fremderregung. Der Empfang ist klangvoll, naturgetreu und lautstark, daß die Musikwiedergabe einer Originalkapelle gleicht. Das Gerät besitzt ferner einen Tonfärber. Das Gehäuse des Gerätes aus

poliertem Edelholz, paßt sich in Form und Farbtonung dem Stil moderner Wohnungsarchitektur an. Auch die wenigen Bedienungsknöpfe sind in der Holzfarbe des Gehäuses gehalten und wirken dadurch unauffällig. **Preis ohne Röhren 104⁰⁰**

|HP| 3412 Röhrensatz: RENS 1204, RES 374, RGN 1064 **AK 45.50**



Nr. E 512 6 |HP| 11900

Frankfurt LW 33

Zweikreis-3-Röhren-Empfänger

besitzt zwei durch einen Drehknopf gleichzeitig einstellbare Abstimmkreise. Außerordentlich empfindlich und trennscharf. Namen der hauptsächlichsten Sender während des Betriebes durchleuchtet. Die Einstellung ist sehr einfach. Zur Ausschaltung von Störsendern und Erhöhung der Empfindlichkeit dient ein kleiner Drehknopf, der „Ultrasektor“, eine besonders beim Fernempfang wertvolle Reguliervorrichtung. Mit eingebautem, voll-dynamischen Lautsprecher. Ein zweiter Lautsprecher kann betrieben

werden. Tonfärber eingebaut. Gehäuse besteht aus poliertem Edelholz; die Bedienungsknöpfe des Geräts sind in Holzfarbe gehalten, um möglichst unauffällig zu sein. **Preis ohne Röhren 172⁵⁰**

|HP| 4687 Röhrensatz: RENS 1264, RENS 1204, RES 374, RGN 1064 **AK 62.50**

Telefunken-Empfänger u. -Lautsprecher



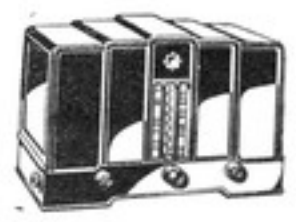
Nr. E 513 1 | HP | 10425
Telefunken 122 WL

Doppelschirm-Fernempfänger mit eingebautem Freischwinger-Lautsprecher. Hohe Trennschärfe durch Antennen-Anpassung, Netztondämpfer, Lichtnetz-Antenne. Einschl. Röhrensatz (RENS 1204, RES 164, RGN 354) **139⁰⁰**



Nr. E 513 2 | HP | 14175
Telefunken 231 W

Schirmgitter-Mehrkreis-Empfänger für Europa-Empfang. Hohe Trennschärfe durch bedienbare Rückkopplung, eingebauter Sperrkreis, gezielte Skala, einfache Einstellung, Fernempfang auch in Sendernähe. Einschl. Röhrensatz (RENS 1214, REN 904, RES 164, RGN 354) **189⁰⁰**



Nr. E 513 3 | HP | 18600
Telefunken 343 W

Groß-Empfänger mit „Selbst-Trenner“ (automatische Wellentrennung), automat. Störfreiung, Klang-Verbesserung, größte Fernempfangsleistung, kein Nachregulieren, kein Rückkoppeln. Einschl. Röhrensatz (RENS 1214, RENS 1214, REN 904, RES 164, RGN 564) **248⁰⁰**



Nr. E 513 4 | HP | 5475
Telefunken-Lautsprecher D 80

permanent-dynamisch — er braucht nicht an die Lichtleitung angeschlossen zu werden und verbraucht keinen Strom. Kobaltstahl-Magnet mit starkem Kraftfeld und entsprechend hoher Lautstärke. Volle Sicherheit gegen Eigenschwingungen. Elegantes Bakelitgehäuse **73⁰⁰**



Nr. E 513 5 | HP | 23175
Telefunken 343 WL u. GL

Groß-Empfänger und Lautsprecher in Einem. Der Telefunken 343 mit „Selbst-Trenner“ und permanent-dynam. Telefunken-Lautsprecher in einem modernen, sehr eleganten Gehäuse aus Bakelit. Einschließlich Röhrensatz (RENS 1214, RENS 1214, REN 904, RES 164, RGN 564) **309⁰⁰**



Nr. E 513 6 | HP | 29700
Telefunken-Super 650 WL u. GL

Super-Empfänger mit „Selbst-Trenner“ und Lautsprecher in Einem. Alles ist automatisch: Wellentrennung, Störfreiung, Lautstärke-Ausgleich, Schwund-Ausgleich. Niederfrequente Lautstärke-Regelung. Elektro-dynamischer Lautsprecher. Einschließlich Röhrensatz (RENS 1214, REN 704 d, RENS 1214, RENS 1204, RENS 137 d, RGN 1054) **396⁰⁰**



Nr. E 513 7 | HP | 5336
Huth E 0102 W
2-Röhren-Orts-Empfänger für Wechselstrom

mit eingebautem 4-poligem magnetischem Lautsprecher, in elegantem Gehäuse mit Nußbaumfront. Einschließlich Kabel und Röhren **80⁰⁰**
Röhrensatz: RENS 1204, RE 134, RGN 354

Huth-Empfänger



Nr. E 513 8 | HP | 6665
Huth E 093 W
3-Röhren-Zweikreis-Schirmgitter-Empfänger

Ein Fernempfänger für Wechselstrom mit Einknopfbedienung, Feinsteller, in modernem Holzgehäuse, hervorragende Empfangsleistungen und Wiedergabe. Einschließlich Kabel und Röhren **100⁰⁰**
Röhrensatz: RENS 1204, REN 1004, RE 134, RGN 354.

Stauffurter Empfänger und Lautsprecher



Nr. E 514 1 | H P | 10212 **Stauffurt 43**

4-Röhren-Empfänger

für Wechselstrom mit eingebautem Sperrkreis, Felderregung für dynamischen Lautsprecher, modern poliertes Nußbaum-Gehäuse, ohne Röhren . . . **148⁰⁰**

| H P | 4380 Röhrensatz: 1 RENS 1264, 2 REN 904, 1 RE 134, 1 RGN 1054 **AK 58.40**



Nr. E 514 2 | H P | 13765 **Imperial 5**

5-Röhren-Superheterodyne-Empfänger

für Wechselstr., absolute Trennschärfe, 9 kHz, 8 abgestimmte Kreise, 3 Bandfilter, Einknopfbedienung, höchste Empfindlichk., f. Rahmen-, Zimmer- und Hochantenne, Felderregung für dynamische Lautsprecher, neuartiger Fadingausgleich, große Endleistung, elegante polierte Nußbaumtrube **AK 199⁵⁰**

| H P | 6893 Röhrensatz: 2 RENS 1264, 2 RENS 1204, 1 RES 374, 1 RGN 1054 . . . **AK 91.90**



Nr. E 514 3 | H P | 19941 **Imperial 6**

6-Röhren-Superheterodyne-Empfänger

für Wechselstrom, Einknopfbedienung, Trennschärfe 9 kHz, Fernempfänger f. Rahmen-, Zimmer- u. Hochantenne, Stationskala, Felderregung für dynamische Lautsprecher, hervorragende Wiedergabe, 9 abgestimmte Kreise, 3 Bandfilter **AK 289⁰⁰**

| H P | 7977 Röhrensatz: 4 RENS 1204, 1 REN 704 J, 1 RE 604, 1 RGN 1044 . . . **AK 106.35**



Nr. E 514 4 | H P | 13662

Stauffurt 43-Midget

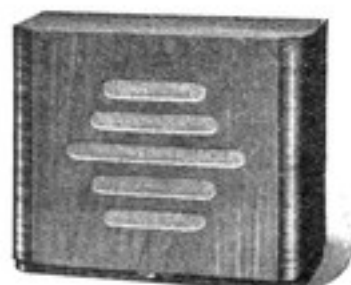
Derselbe Empfänger wie Type 43, jedoch mit eingebautem dynamischen Lautsprecher. Ohne Röhren . . . **198⁰⁰**
Röhrensatz wie oben.



Nr. E 514 5 | H P | 17595

Imperial 5-Midget

Derselbe Empfänger wie Type 5, jedoch mit eingebautem dynamischen Lautsprecher. Ohne Röhren . . . **255⁰⁰**
Röhrensatz wie oben.



Nr. E 514 6 | H P | 4269 **Makrodyn I**

Elektro-dynamischer Lautsprecher in modernem, poliertem Nußbaumgehäuse, naturgetreueste Wiedergabe von den höchsten bis zu den tiefsten Tönen . . . **64⁰⁰**

Nr. E 514 7 | H P | 5203 **Makrodyn II**
Größe 480x440x280 mm . . . **AK 78.-**

Orig. Lindström-Pantophone-Empfänger u. Lautsprecher



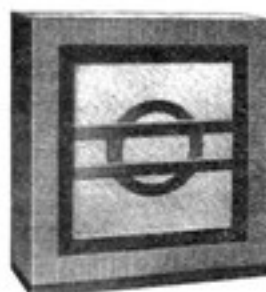
Nr. E 514 8 | H P | 7670 **Orig. Lindström-Pantophone S. O. M. 910**

3-Röhren-Fernempfänger f. Wechselstrom mit beleuchteter Stations- u. Rückkopplungsskala Hochselektiver Empfänger mit Sperrkreis, beleuchteter Skala, eingebauter Lichtantenne. Große Lautstärke, unverzerrte Wiedergabe, umschaltbar für alle Netzspannungen, Anschlußbuchsen für Schallplatten-Uebertragung

Preis mit Röhren **AK 115⁰⁰**

Röhrensatz: 2x REN 1004, RE 304 oder RES 164 und RGN 354

Nr. E 514/9 für Gleichstrom . . . **AK 115.-**



Nr. E 514 10 | H P | 1668

Orig. Lindström-Pantophone-Lautsprecher Type 920

mit 4poligem Kraftsystem, hervorragende Wiedergabe . . . **25⁰⁰**



Nr. E 514 11 | H P | 10000 **Orig. Lindström-Pantophone S. O. M. 900**

3-Röhren-Fernempfänger mit eingebautem Spezial-Kraft-Lautsprecher

Preis mit Röhren **AK 150⁰⁰**

Röhrensatz: 2x REN 1004, RE 304 oder RES 164 und RGN 354

Nr. E 514/12 für Gleichstrom . . . **AK 150.-**

Batterie-Empfänger



Nr. E 515/1 |HP| 1553

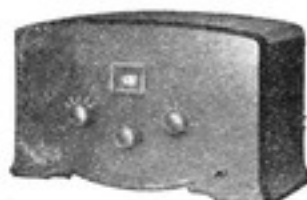
Nora 3 B

3-Röhren-Bezirksempfänger

mit eingebauten Spulen für Wellen von 200 bis 1900 m Empfang von Orts- u. Bezirkssender und auch starke Fernsender

Ohne Röhren **22⁵⁰**

|HP| 1283 Röhrensatz: 2 x RE 034, 4 RE 114 **17.10**



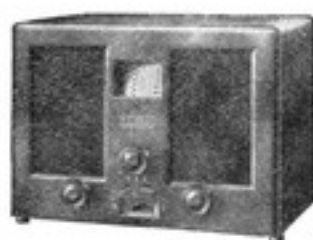
Nr. E 515/2 |HP| 7110

Nora S 4 B

4-Röhren-Zweikreis-Empfänger

mit Selektionswähler, je eine Schirmgitterröhre in der Hochfrequenz- und Endstufe. Besitzt bemerkenswerte Trennschärfe-Eigenschaften und Lautstärke. Sichtbare Stationskala. In braunmarmoriert. Preßgehäuse. **Ohne Röhren** **103⁰⁰**

|HP| 2933 Röhrensatz: RES 094, 2 x RE 034, RES 164 **39.10**



Nr. E 515/3 |HP| 8280

Nora B 420

4-Röhren-Zweikreis-Empfänger

für Batteriebetrieb, geeichte und beleuchtete Zeigerskala. Einknopfbedienung, große Trennschärfe durch bedienbare Rückkopplung, elegantes Preßstoffgehäuse

Ohne Röhren **120⁰⁰**

|HP| 2933 Röhrensatz: RES 094, 2 x RE 034, RES 164 **39.10**



Roland-Brandt

3-Röhren-Empfänger für Batteriebetrieb

Selektiver 3-Röhren-Einkreis-Empfänger im geschmackvollen Preßstoffgehäuse.

Nr. E 515/4 |HP| 2484
Type A 36 Apparat ohne Lautsprecher, ohne Röhren **36⁰⁰**

Nr. E 515/5 |HP| 3036
Type A 44 Derselbe Apparat mit Sperrkreis, Selektionswähler, hochwertigem Luftdrehkondensator mit Stationsnamen, ohne Röhren **44⁰⁰**

Nr. E 515/8 |HP| 5244 **Type L B 76 Columbus** mit Kurzwellenteil, 3 Wellenbereiche: 15-55, 200-600, 1000-2000 m, bringt fast alle Groß- und Kurzwellensender. Ausführung und Röhren wie L B 62 **76⁰⁰**

Röhrensatz für alle Typen: |HP| 1238 RE 034, RE 034, RE 114 **17.10**
|HP| 1853 RE 034, RE 034, RE 164 **24.70**



Nr. E 515/6 |HP| 3726

Type L B 54 Apparat mit eingebaut. Lautspr., ohne Röhren **54⁰⁰**

Nr. E 515/7 |HP| 4278
Type L B 62 Derselbe Apparat mit Sperrkreis, Selektionswähler, hochwertigem Luftdrehkondensator mit Stationsnamen, ohne Röhren **62⁰⁰**



Nr. E 515/9 |HP| 6615

Brand L B 60

3-Röhren-Empfänger mit eingebautem Lautsprecher

u. eingebaut. Batterien, keine lästigen Schnüre. Empfang vieler Europasender **60.70**
Röhrensatz: 2 x RE 034, RE 114 **17.10**
Pertrix-Spezial-Anode dazu **9.45**
Varta-Spezial-Akku dazu **9.20**
97.05



Nr. E 515/10 |HP| 4588

Lumophon B 13

für Batteriebetrieb

3 Röhren-Schirmgitter-Empfänger für Batterie. **Ohne Röhren** **66⁵⁰**

|HP| 1983 Röhrensatz: 5 094, RE 034, RE 114 **26.10**



Nr. E 515/11 |HP| 8142

Lumophon B 24

für Batteriebetrieb

4 Röhren-Schirmgitter-Empfänger für Batteriebetrieb. Hervorragende Trennschärfe. Große Lautstärke und Tonreinheit

Ohne Röhren **110⁰⁰**

|HP| 3010 Röhrensatz: 2 x RES 094, RE 034, RE 114 **40.50**
Valvo: 2 x H 406 D, W 406, L 410



Nr. E 515/12 |HP| 5865

Nora-Koffer-Empfänger

Type B 3 K

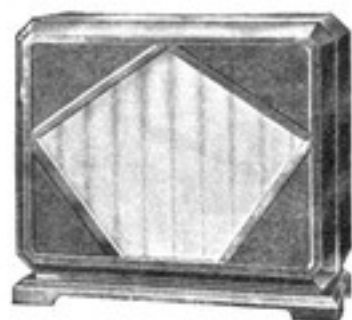
mit eingebautem hochwertigen Lautsprecher. Zu jeder Tageszeit Empfang des Orts- und Bezirkssenders, nach Einbruch der Dunkelheit auch einer Anzahl stärkerer Fernsender mit ausreichender Lautstärke. Bei fehlender Antennenanlage Empfang durch mitgelieferte Behelfsantenne. Koffer mit wasserdichtem Kunstlederüberzug

Ohne Röhren und Batterien **85⁰⁰**

|HP| 1853 Röhrensatz: 2 x RE 034, RES 164 **24.70**

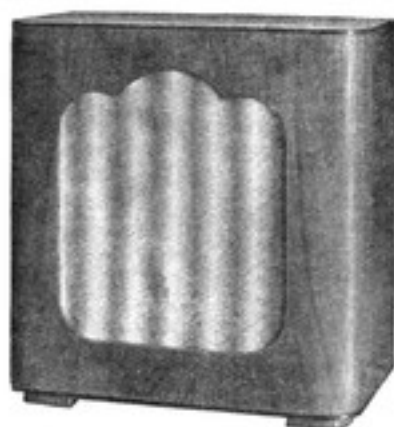
|HP| 787 Spez.-Akku NDLB 1 dazu **11.80**

Lautsprecher



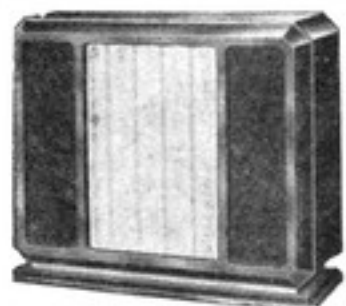
Nr. E 516/1 | HP | 2335
Nora L 32

Hochwertig. Antriebssystem, Frequenzbereich fast dem eines elektro-dynamischen Lautsprechers gleichkommend, Umschalter für Lautsprecherröhren-Anpassung, gleichzeitiger Klangfarbenregler, braunmarmoriertes Preßgehäuse **35°°**



Nora dynamisch
im Nußbaumgehäuse

Nr. E 516/2 | HP | 3535 **L 280 T H**
für Empfänger S 30, S 40 und W 430 **53°°**
Nr. E 516/3 **L 500 T H** für Nora W 500



Nora dynamisch
im Trolitgehäuse

Nr. E 516/4 | HP | 3535 **L 280 T T**
für Empfänger S 30, S 40 und W 430 **53°°**
Nr. E 516/5 **L 500 T T** für Nora W 500
Nr. E 516/6 | HP | 4203
L 280 T A im Holzgehäuse,
Nr. E 516/7 **L 500 T A** Luxusausführung **63°°**

Neuheit!

Nora-Lautsprecher mit Synchron-Uhr

Neuheit!

Nr. E 516/8 | HP | 2668 **Mod. L 29 S**

Besonders hochwertiges, elektromagnetisches Freischwinger-Antriebssystem, umschaltbar für Pentoden. Hochglanzpoliertes Holzgehäuse aus kaukas. Nußbaum, mit eingebauter Synchron-Uhr, für Wechselstrom-Empfänger **50°°**

Nr. E 516/9 | HP | 5737 **Mod. 280 T. G. S., dynamisch**
Mit Gleichrichter, für Geräte ohne Erregerspannung **86°°**

| HP | 540 Gleichrichterröhre dazu **720**

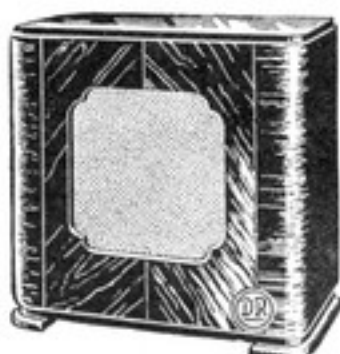
Nr. E 516/10 | HP | 4870 **Mod. 280 T. S., dynamisch**
Ohne Gleichrichter für Geräte mit Erregerspannung speziell für die Nora-Empfänger W 320, W 430, W 500 **73°°**



Nr. E 516/11 | HP | 4400

D. & R. Modell „Club“

Keine Netzleitung mehr notwendig! Ebenso einfach anzuschließen wie ein magnetischer Lautsprecher, nur eine Leitung erforderlich. Hochwertig. Dauermagnet Glockenreine Wiedergabe von Musik und Sprache. Unvergleichliche Klangfülle. Eingebauter Universaltransformator für alle Endröhren. Geschmackvolles Edelholzgehäuse, nach streng akustischen Grundsätzen **66°°**



Domette dynamisch

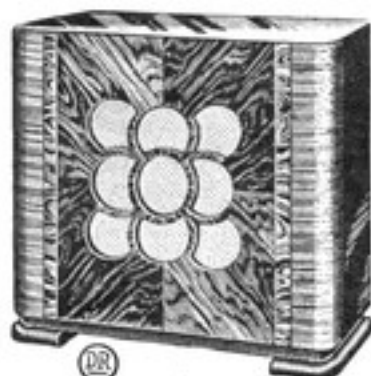
Ganz hervorragende Wiedergabe, geschmackvolles Edelholzgehäuse

Nr. E 516/12 | HP | 4000

Domette G für Gleichstrom **60°°**

Nr. E 516/13 | HP | 5336

Domette W für Wechselstrom ohne Röhre **80°°**



Domo dynamisch

Der erfolgreichste dynamische Lautsprecher mit voller Natürlichkeit. Verschiedene Gehäuseformen.

Nr. E 516/14 | HP | 4669

Domo G für Gleichstrom **70°°**

Nr. E 516/15 | HP | 6000

Domo W für Wechselstrom ohne Röhre **90°°**

Farrand-dynamische Lautsprecher

von unübertroffener Lautstärke und Klangfarbe

Nukchen-Lautsprecher Gehäuse B
echt kaukasisch Nußbaum

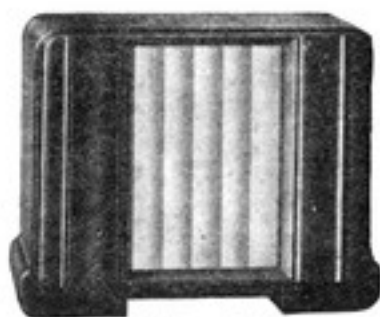
Nukohen-Lautsprecher Gehäuse C
Trolitgehäuse

Nr. E 516/16 | HP | 3269

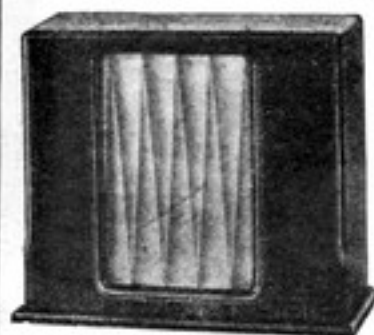
Type B oder C rot für Schirmgitter-Endröhren **49°°**

Nr. E 516/17 | HP | 3269

Type B oder C grün für einfache Endröhren **49°°**



Gehäuse C



Gehäuse B

Lautsprecher

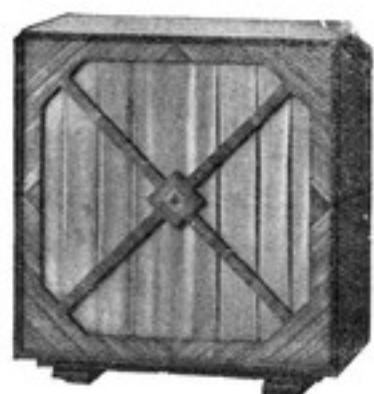
Achtung! Nur einmalige Gelegenheit!

Nr. E 517/1 | HP | 1000 **Type 07/8**

Erstklassiger magnetischer Lautsprecher

in elegantem Edelholzgehäuse, volle und naturgetreue Wiedergabe von Sprache und Musik, verwendbar auch an Empfängern u. Schirmgitter-Endrohr, modernes, schönes Gehäuse, Größe 38x38x20 cm wie Abbildung oder etwas andere ebenfalls sehr moderne Gehäuseform nach meiner Wahl **15⁰⁰**

Nur solange Vorrat reicht!



Nr. E 517/2 | HP | 3000

Wufa-Luxus-Lautsprecher

Gehäuse aus nichtschwingendem Preßmaterial, mahagonifarbig hochglanzpoliert, kräftiges 60poliges Magnetsystem. Umschaltbar für alle Endröhren **45⁰⁰**



Nr. E 517/3 | HP | 1600

Wufa-Spezial-Lautsprecher

Gehäuse hochglanzpoliert, aus nichtschwingendem Spezialmaterial, mit eleganter Seidenbespannung, kräftiges 4pol. System. Umschaltbar für alle Endröhren **24⁰⁰**

Sonderpreis, da kleine Lackfehler.

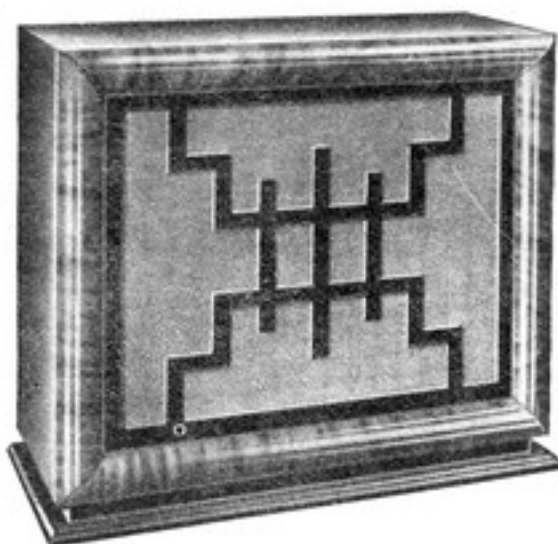


Nr. E 517/4 | HP | 3000

Lenzola-Luxus-Lautsprecher Type 98

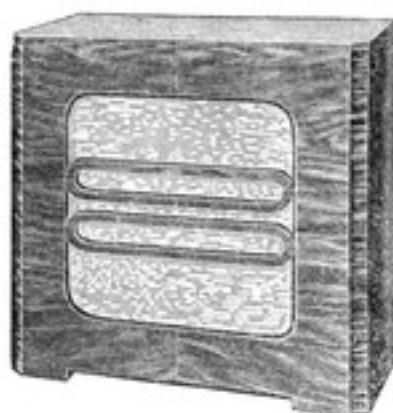
mit doppelt wirkendem System, prächtiges Edelholzgehäuse. Die Leistungen übertreffen alle Erwartungen. Ein Wunder an Klangschönheit, arbeiten gleich gut am kleinsten Batterie- und größten Netzgerät.

Preis früher **98.—** **45⁰⁰**



Nr. E 517/5 | HP | 1600 **Rienzi**

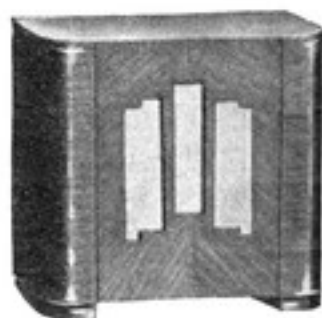
Nußbaumfarbiges Gehäuse, Vorderfront mit hochglanzpoliertem Rahmen, in halbrundem Profil, moderner Dekupierung in schwarz-matt, kräftiges 4poliges System **24⁰⁰**



Nr. E 517/6 | HP | 2400

Hegra Dynamik B 16/2

Ein gewaltiger Erfolg in Preis u. Qualität, der voll-dynamische billigste Lautsprecher. Vorderfront Nußbaum poliert. Mit Mehr-fachschnur z. Anpassung an jede Endröhre. Für Gleichstrom **36⁰⁰**



Nr. E 517/7 | HP | 3000

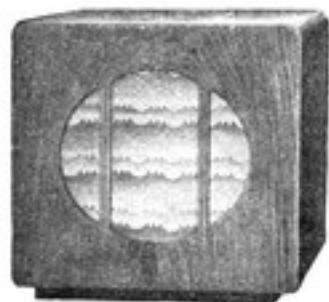
F M G „Mikrodyn“

voll-dynamischer Lautsprecher in elegant. kaukasischem Nußbaumgehäuse von un-übertroffener Klangfülle. Für Gleichstrom **45⁰⁰**

Nr. E 517/8 | HP | 4203

Für Wechselstrom, umschaltbar für alle Spannungen, mit eingebautem Trockengleichrichter. **63⁰⁰**

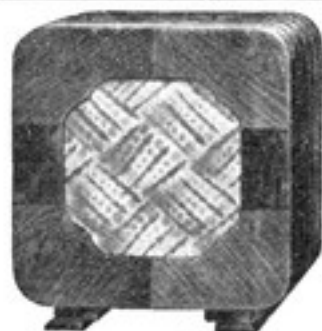
Elektromagnetische Lautsprecher



Nr. E 518 1 | HP | 2275

Femador - Freischwinger

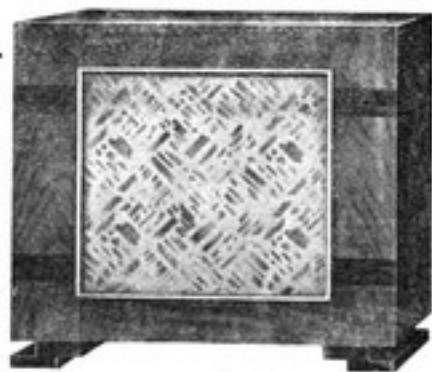
Lautsprecher in volkstümlicher Preislage mit einem **Freischwinger**-Antriebssystem. Das Kabinett ist aus Edelholz mit polierter Nußbaum-Frontplatte. Er gibt, wie alle Freischwinger, sowohl Sprache als auch Musik naturgetreu wieder. **34⁰⁰**



Nr. E 518 2 | HP | 2535

Hemidyn-Freischwinger

Lautsprecher in elegantem Nußbaumholzgehäuse von überragender Klangfülle. Das **Freischwinger**-Antriebssystem mit besonders starken Magneten läßt gerade in diesem Gehäuse seine technische Vollkommenheit erkennen. **38⁰⁰**



Nr. E 518 3 | HP | 2935

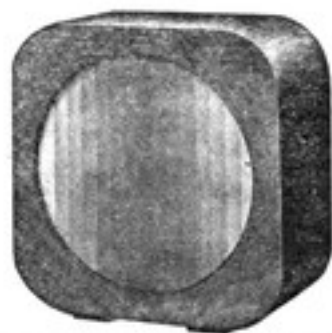
Hemidor-Freischwinger

Das **Freischwinger**-Antriebssystem kennzeichnet auch diesen Lautsprecher. Die Frontfläche des dunkelbraun getönten Edelholzgehäuses besteht aus Nußbaum mit Einlagen und ist hochglänzend poliert. Die Innenfläche ist mit schmaler Silberleiste abges. u. mit gemusterter Seide verkl. **44⁰⁰**



Nr. E 518 4 | HP | 1935 **Siemens 031**

Unverzerrte Wiedergabe sowohl d. tief. Töne als auch d. Zischlaute d. Sprache; d. Lautsprecher hat ein vornehm-einfaches Gehäuse aus Edelnußbaum u. wird mit versch. Seidenbespannungen geliefert. **29⁰⁰**



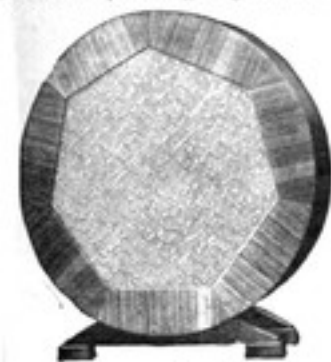
Nr. E 518 5 | HP | 3269 **Siemens 050**

Vorzügliche Klangreinheit und naturgetreue Wiedergabe in allen Tonlagen; das form-schöne Gehäuse wird in Nußbaum oder Mahagoni ausgeführt. **49⁰⁰**



Nr. E 518 6 | HP | 5270 **Siemens 080**

Die Wiedergabe ist bei diesem Lautsprecher ebenso vorzügl. wie bei dynam. Lautsprechern; der Lautsprecher besitzt ein Nußbaumgehäuse mit Ebenholzleiten. Umschaltbar für einfache u. Schirmgitterröhre. **79⁰⁰**



Nr. E 518 7 | HP | 1868

Philips Type 2041

28⁰⁰



Nr. E 518 8 | HP | 2302

Philips Type 2042

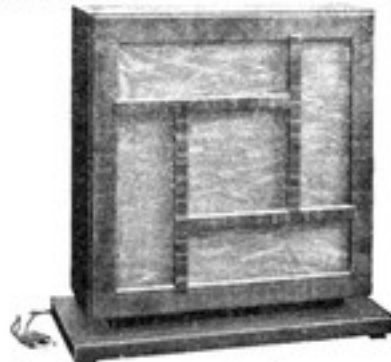
mit polierter Nußbaum-Frontplatte. **34⁵⁰**



Nr. E 518 9 | HP | 2535

Philips Type 2043

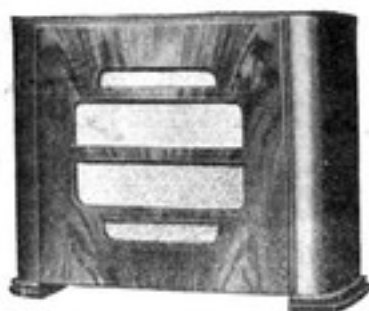
mit polierter Nußbaum-Frontplatte. **38⁰⁰**



Nr. E 518 10 | HP | 4000

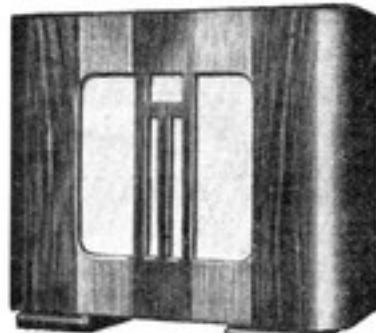
Philips Type 2030

in massiv kaukasisch. Nußbaumgehäuse. **60⁰⁰**



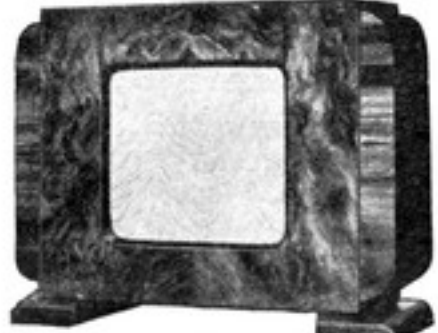
Nr. E 518 11 | HP | 2535 **Philips 2371**

Freischwingersystem, allen Endröhren anpaßbar. Frontplatte aus geflammtem Edelholz. **38⁰⁰**



Nr. E 518 12 | HP | 3200 **Philips 2372**

Freischwingersystem, allen Endröhren anpaßbar, Gehäuse aus verschiedenfarbigen Edelhölzern. **48⁰⁰**



Nr. E 518/13 | HP | 4936 **Philips 2129**

Volldynamisch m. Eigenerregung, Anpassungs-trator. alle Endröhren, wertvolles Nußbaumgeh., belastbar bis zu 3 Watt. **74⁰⁰**

Lautsprecher-Chassi u. -Systeme

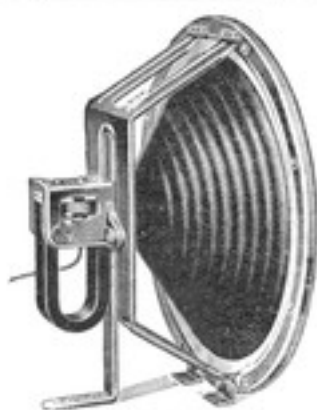


Nr. E 519/1 | HP | 1080

Hegra M D 2

Freischwinger-Chassis

Höhe 30 cm, Tiefe 14 cm, Schallwandöffnung 27 cm, für alle Endröhren verwendbar, Belastung 4 Watt. **16²⁰**



Nr. E 519/2 | HP | 1260

Blaupunkt 100 U Universal-Tonsystem

Sehr natürliche Wiedergabe, Konus 31 cm Durchm. **18⁹⁰**



Nr. E 519/3 | HP | 1067

Freischwinger-Chassi Type FMG

Von hervorragender Leistung, beste Präzisionsarbeit, Klein-Chassi, für alle Endröhren umschaltbar **16⁰⁰**

Nr. E 519/4 | HP | 1500 Groß-Chassi für alle Endröhren umschaltbar, bis 6 Watt belastbar **22⁵⁰**



Nr. E 519/5 | HP | 1260

Groß-Kraftantriebs-System Blaupunkt 66 R

Ein besonders großes Kraftsystem von außerordentlichem Tonempfang und zur Erzeug. durchgreif. Lautstärken **18⁹⁰**



Nr. E 519/6 | HP | 540

Blaupunkt 66 C Metall-Kegel-Chassi

zur Selbstherstellung hochwertiger Lautsprecher, 37 cm Dm. **8¹⁰**

Gelegenheitskäufe

Nr. E 519/7 | HP | 733 **Freischwinger-system**, bekanntes Markenfabrikat, ohne Konus **11⁰⁰**

Nr. E 519/8 | HP | 550 **4-poliges Magnet-system**, einstellbar, gute Wiedergabe **8²⁵**

Nr. E 519/9 | HP | 667 **Lautsprecher-Chassi 4-polig**, ähnlich Abbildung Type FMG **10⁰⁰**

Nr. E 519/10 | HP | 950 **Lautsprecher-Chassi 4-polig**, ähnlich Abbildung 100 U **14²⁵**

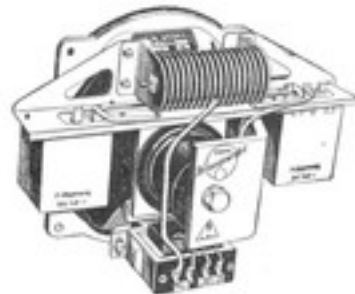


Excello dynamische Chassis

Belastbar bis 3 Watt, Konusdurchmesser 18 cm, mit Universal-Abwärts-Transformator passend für alle Endröhren.

Nr. E 519/11 | HP | 2134 **Excello D G** für Gleichstrom, 220 Volt **32⁰⁰**

Nr. E 519/12 | HP | 3735 **Excello D W** für Wechselstrom umschaltbar, ohne Röhre **56⁰⁰**



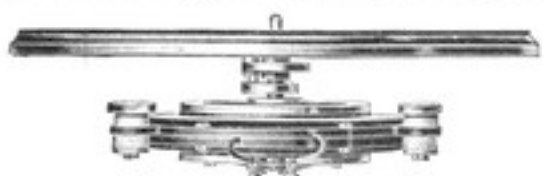
Blaupunkt dynamische Chassis

Außerordentlich gute Klangwiedergabe. Lieferbar für alle Spannungen, jedoch nicht umschaltbar. Angabe der Netzspannung erforderlich.

Nr. E 519/13 | HP | 1434 **Type M IV G** für Gleichstrom mit Anpassungstransformator für alle Endröhren **21⁵⁰**

Nr. E 519/14 | HP | 2798 **Type M IV W H** für Wechselstrom mit Trockengleichrichter, kein Verschleiß an Gleichrichter-Röhren, mit Anpassungstransformator für alle Endröhren **42⁰⁰**

Elektro-Laufwerke – Tonabnehmer



Nr. E 525/1 |HP| 2400

Saja Synchron Elektromotor

für Plattenantriebe, nur für Wechselstrom, 110 bis 125 Volt oder 200 bis 250 Volt, läuft genau 78 Umdrehungen. Regulierung daher überflüssig, vollkommen radiostörungsfrei, bedarf zum Anlauf eines kleinen Anstoßes mit der Hand. Mit 25 cm Plattenteller *AK 36.—*



Nr. E 525/4 |HP| 2910

Saja Synchron Motor Modell A

Schwere Ausführung, besonders für Gastwirtschaften mit Dauerbetrieb gedacht. Jahrelang betriebssicher. Mit 30 cm Plattenteller *AK 43/65*



Nr. E 525/2 |HP| 1867

Orig. Elektromophon-Motoren mit Selbstanlauf

Induktions-Laufwerk, 2 polig, nur für Wechselstrom, 110–220 Volt, mit normalem Zubehör *AK 28.—*



Nr. E 525/5 |HP| 2535

Elektro-Lautwerk, kollektorlos, starkes Anzugsmoment, gleichmäßiger und geräuschloser Lauf, für Wechselstr., 110–220 V., mit Zubeh., ohne Teller *AK 38.—*

Nr. E 525/6 |HP| 3268

dto., Universal, für Gleich- u Wechselstrom *AK 49.—*

Nr. E 525/7 |HP| 646

Selbstausschalter dazu *AK 9/10*



Nr. E 525/3 |HP| 150

Elektrischer Präzisions-Ausschalter

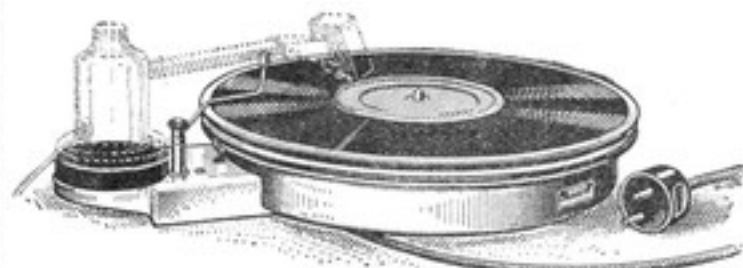
für Saja-Motore, vernickelt *AK 2/25*



Nr. E 525/8 |HP| 135

Orig. Philips Tonfilter

zur Verbesserung der Klangfarbe. Als Zwischenstecke zwischen Empfänger u. Lautsprecher zu verwenden. *AK 2.—*



Bosch-Plattenspieler

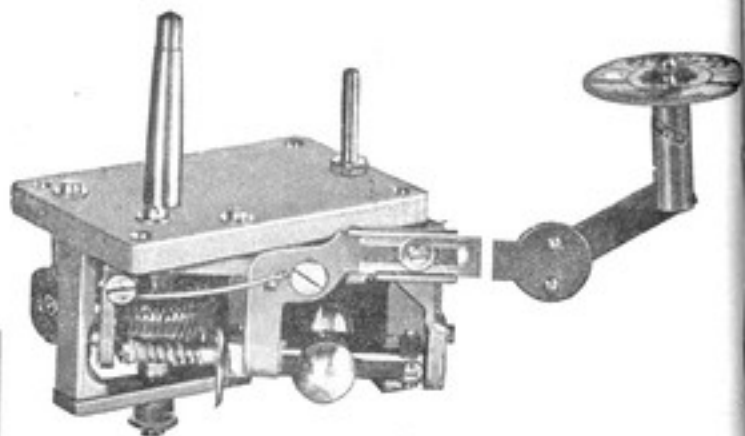
Ein langsam laufender Asynchron-Motor für Wechselstrom, 50 Perioden, umstellbar für 110 und 220 Volt, mit sehr starker Durchzugskraft, ein hochwertiges Präzisions-Erzeugnis. Völlig radiostörungsfrei, frei von jedem Geräusch. Flache, gefällige Form, besonders hohe Lebensdauer. Preise des Bosch-Plattentellers ohne Tonabnehmer:

Nr. E 525/9 |HP| 4000

Aufstell-Form mit 30 cm Plattenteller, automatischem Abstell-schalter und Tellerbremse *AK 60.—*

Nr. E 525/10 |HP| 1668

Einbau-Form mit 30 cm Plattenteller *AK 55.—*



Nr. E 525/11 |HP| 600

Elektr. Laufwerk für Schwachstrom in höchster Vollendung

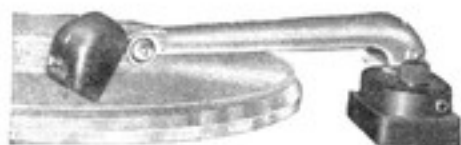
Zum Betriebe eignet sich jede handelsübliche Trockenbatterie, 4–6 Volt, oder auch Radio-Akku *AK 9.—*



Nr. E 525/12 |HP| 1000

Loewe-Stativ-Modell

Komplett mit Elektrodose und eingebautem Lautstärkenregler inkl. Anschluß-schnur *AK 15.—*



Nr. E 525/13 |HP| 1467

Nora-Tonabnehmer

Komplett mit Arm und eingebautem Lautstärkenregler, hervorragende Neukonstruktion, fabelhafte Wiedergabe aller Frequenzen *AK 22.—*



Nr. E 525/14 |HP| 2400

FMG-Mira-Freischwinger

Elektro-Schalldose m. automatischer Nadelbefestigung, hochwertigem Potentiometer wundervolle Wiedergabe, elegante brüniert Ausführung *AK 36.—*